

社会資本総合整備計画 防災・安全交付金

令和05年12月21日

計画の名称	松江市における下水道事業の推進（防災・安全）												
計画の期間	令和06年度～令和10年度（5年間）								重点配分対象の該当	○			
交付対象	松江市												
計画の目標	浸水対策の推進により安全・安心な地域の形成を目指す。												
全体事業費（百万円）	合計（A+B+C+D）	2,325	A	2,325	B	0	C	0	D	0	効果促進事業費の割合 C / (A+B+C+D)	0	%

番号	計画の成果目標（定量的指標）			
	定量的指標の定義及び算定式	定量的指標の現況値及び目標値		
		当初現況値 (R6当初)	中間目標値	最終目標値 (R10末)
1	下水道による都市浸水対策の達成率を19.3%（R6）から20.0%（R10）に増加 浸水対策を実施すべき区域の面積のうち、概ね10年に1回程度発生する規模の降雨に対して、安全であるよう下水道整備が完了している区域の面積の割合 都市浸水対策達成率（%）=（概ね10年に1回程度発生する降雨に対して安全である区域の面積（ha））/（浸水対策を実施すべき区域の面積（ha））	19%	%	20%
2	内水浸水状況を把握するため浸水シミュレーションを行い、浸水解析率を0%（R6）から100%（R7）に増加 内水浸水解析率（%）=（浸水解析面積（ha））/（全体計画面積（ha））	0%	%	100%

備考等	個別施設計画を含む	-	国土強靱化を含む	-	定住自立圏を含む	-	連携中枢都市圏を含む	-	流域水循環計画を含む	-	地域再生計画を含む	-	避難確保計画の策定	○	避難行動要支援者名簿の提供	○
-----	-----------	---	----------	---	----------	---	------------	---	------------	---	-----------	---	-----------	---	---------------	---

A 基幹事業

基幹事業(大)	番号	事業種別	地域種別	交付対象	直接間接	事業者	種別1	種別2	要素となる事業名 (事業箇所)	事業内容 (延長・面積等)	市区町村名/ 港湾・地区名	事業実施期間(年度)					全体事業費 (百万円)	費用 便益比	個別施設計画 策定状況
												R06	R07	R08	R09	R10			
一体的に実施することにより期待される効果																			
備考																			
下水道事業	A07-001	下水道	一般	松江市	直接	松江市	管渠(雨水)	新設	管渠整備事業(松江排水区)	雨水渠 600~1600×500~1400 L=1,750m	松江市						1,680	-	
	A07-002	下水道	一般	松江市	直接	松江市	管渠(雨水)	新設	管渠整備事業(玉湯排水区)	雨水渠 1200~1600×600~1200 L=460m	松江市						400	-	
	A07-003	下水道	一般	松江市	直接	松江市	管渠(雨水)	新設	管渠整備事業(宍道排水区)	雨水渠 600×1500×500×900 L=300m	松江市						100	-	
	A07-004	下水道	一般	松江市	直接	松江市	管渠(雨水)	新設	管渠整備事業(東出雲排水区)	雨水渠 U600~1000×800~1200 L=250m	松江市						100	-	
	A07-005	下水道	一般	松江市	直接	松江市	管渠(雨水)	新設	内水浸水解析	浸水解析 A=5,090ha	松江市						45	-	
												小計						2,325	
												合計						2,325	

## 事前評価チェックシート

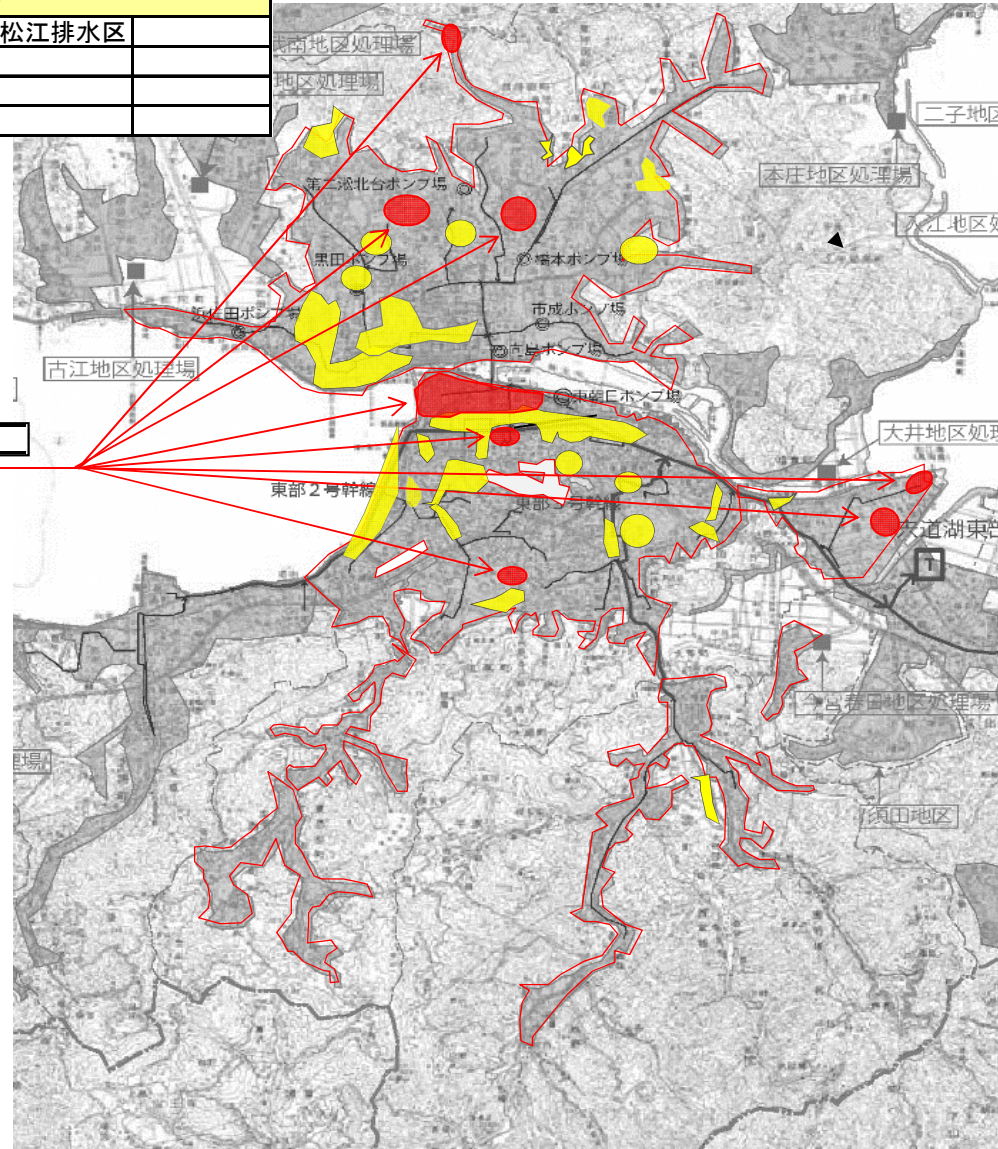
計画の名称： 松江市における下水道事業の推進（防災・安全）

事 前 評 価	チェック欄
I. 目標の妥当性 上位計画との適合 1) 総合計画と適合している。	○
I. 目標の妥当性 " 2) 事業計画認可と適合している。	○
I. 目標の妥当性 地域の課題への対応 1) 地域の課題を踏まえて成果目標が設定されている。	○
II. 計画の効果・効率性 目標と事業内容の整合性等 1) 目標と指標・数値目標の整合性が確保されている。	○
II. 計画の効果・効率性 事業の効果 1) 十分な事業効果が確認されている。	○
II. 計画の効果・効率性 " 2) 事業効果をより高めるため、ハード事業とソフト事業を効果的に組み合わせる等の工夫がなされている。	○
III. 計画の実現可能性 円滑な事業執行の環境 1) 事業について住民等の理解が得られている。	○

(参考様式3) 参考図面

計画の名称	松江市における下水道事業の推進 (防災・安全)		
計画の期間	令和6年度 ~ 令和10年度 (5年間)	交付対象	松江市

事業者	松江市	排水区計画図名	松江排水区
計画書における関係番号			
A: 基幹(下水道)事業	A07-001	松江排水区	
B: 関連社会資本整備事業			
C: 効果促進事業			
D: 社会資本整備円滑化地籍整備事業			



A07-001 雨水管渠(新設)

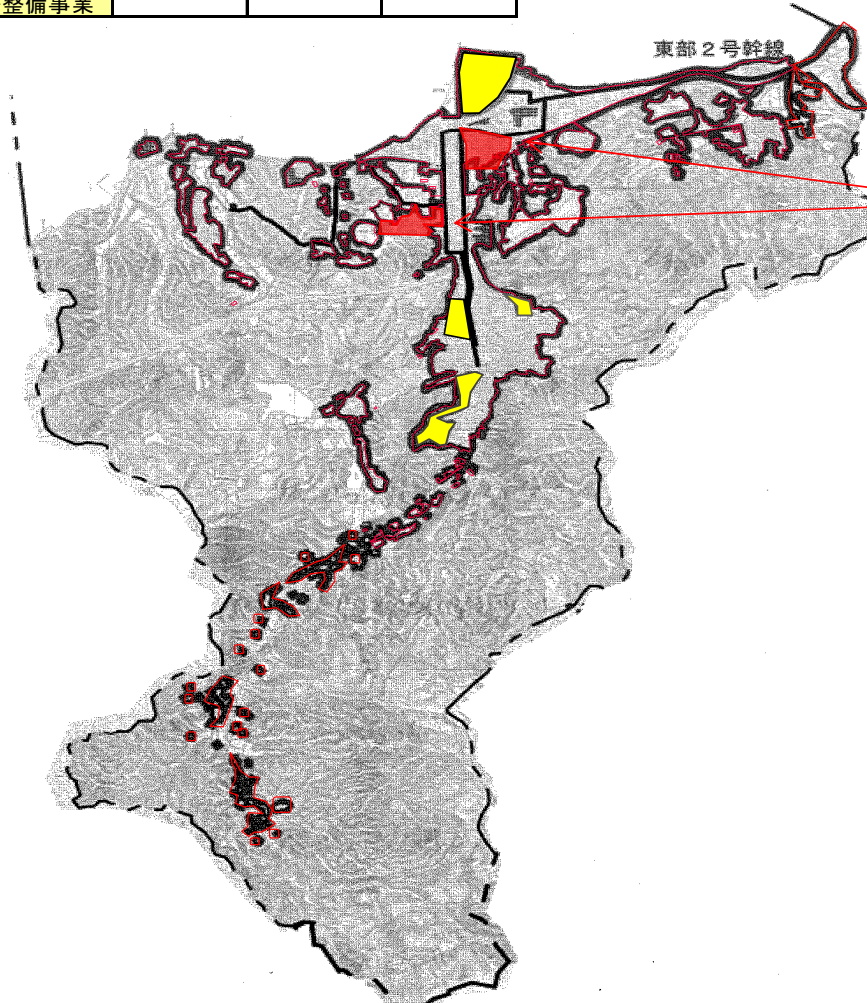
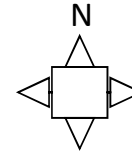
	全体計画区域
	認可計画区域
	既整備区域
	既設幹線
	計画期間内の整備区域

	新設(赤)
	増設(青)
	改築(緑)

(参考様式3) 参考図面

計画の名称	松江市における下水道事業の推進 (防災・安全)		
計画の期間	令和6年度 ~ 令和10年度 (5年間)	交付対象	松江市

事業者	松江市	処理区計画図名	玉湯排水区
計画書における関係番号			
A: 基幹(下水道)事業	A07-002	玉湯排水区	
B: 関連社会資本整備事業			
C: 効果促進事業			
D: 社会資本整備円滑化地籍整備事業			



A07-002 雨水管渠(新設)

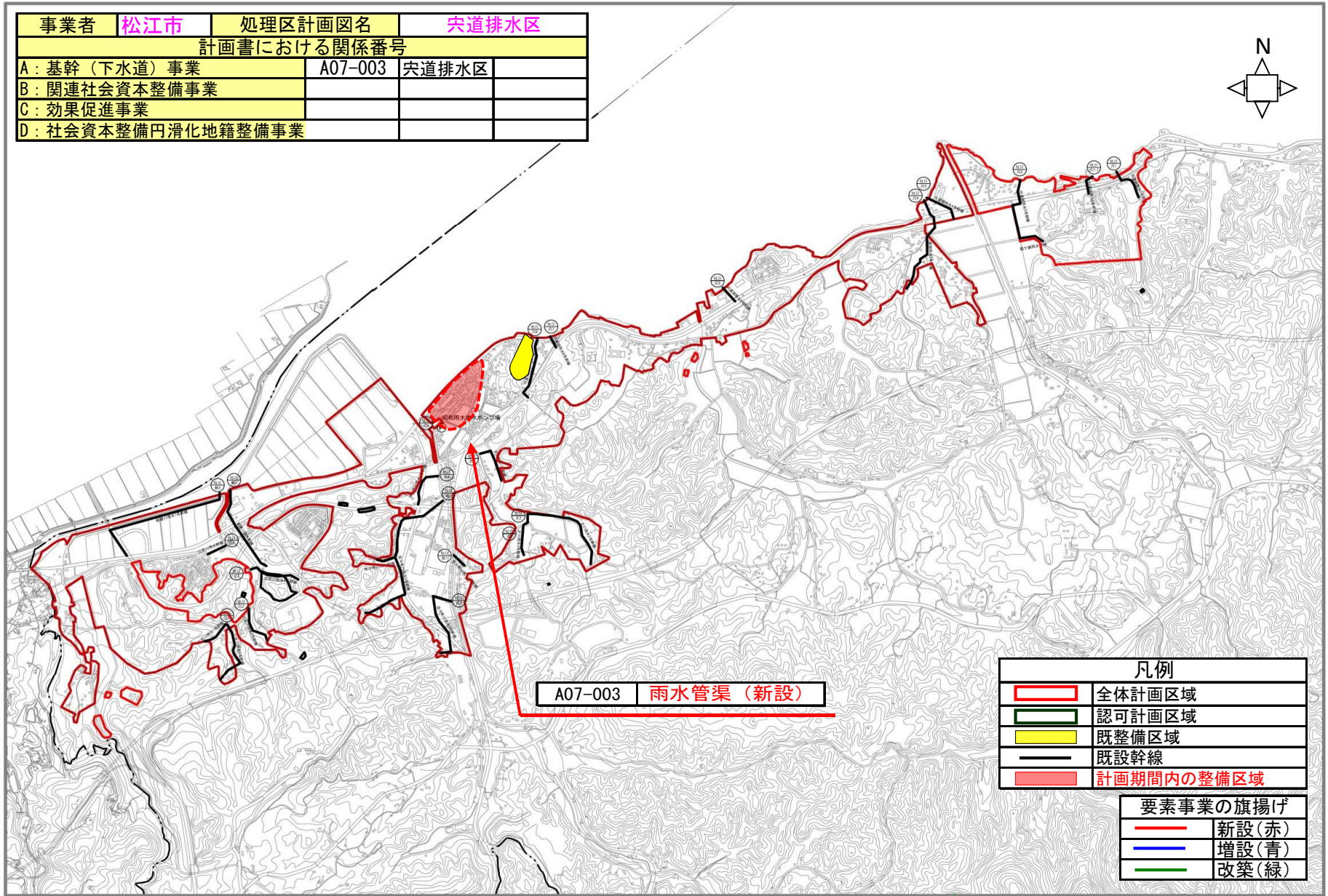
	全体計画区域
	認可計画区域
	既整備区域
	既設幹線
	計画期間内の整備区域

	新設(赤)
	増設(青)
	改築(緑)

(参考様式3) 参考図面

計画の名称	松江市における下水道事業の推進（防災・安全）		
計画の期間	令和6年度～令和10年度（5年間）	交付対象	松江市

事業者	松江市	処理区計画図名	宍道排水区
計画書における関係番号			
A: 基幹（下水道）事業	A07-003	宍道排水区	
B: 関連社会資本整備事業			
C: 効果促進事業			
D: 社会資本整備円滑化地籍整備事業			



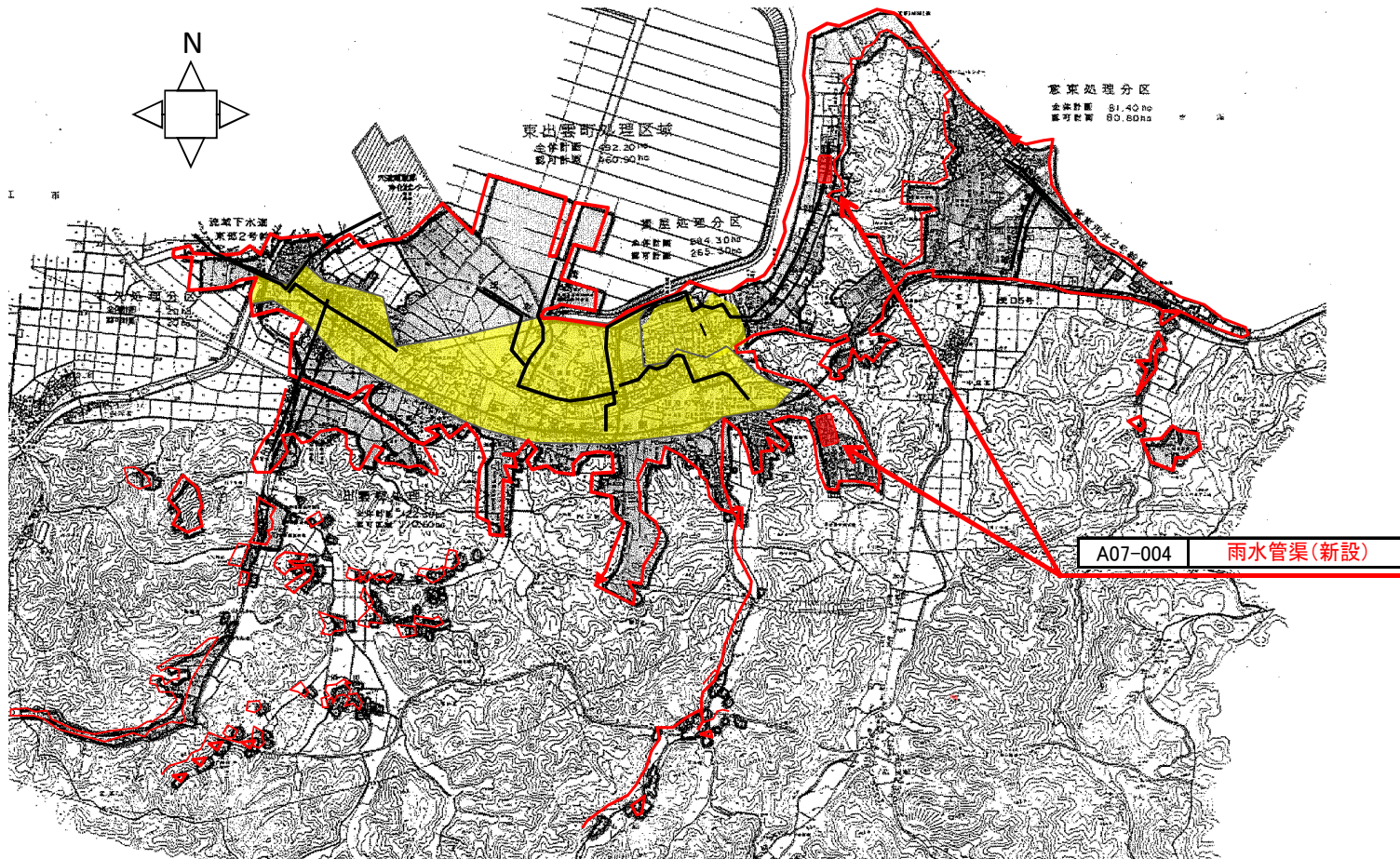
A07-003 雨水管渠（新設）

凡例	
	全体計画区域
	認可計画区域
	既整備区域
	既設幹線
	計画期間内の整備区域
要素事業の旗揚げ	
	新設(赤)
	増設(青)
	改築(緑)

(参考様式3) 参考図面

計画の名称	松江市における下水道事業の推進 (防災・安全)		
計画の期間	令和6年度 ~ 令和10年度 (5年間)	交付対象	松江市

事業者	松江市	処理区計画図名	東出雲排水区
計画書における関係番号			
A: 基幹(下水道)事業	A07-004	東出雲排水区	
B: 関連社会資本整備事業			
C: 効果促進事業			
D: 社会資本整備円滑化地籍整備事業			



	全体計画区域
	認可計画区域
	既整備区域
	既設幹線
	計画期間内の整備区域

	新設(赤)
	増設(青)
	改築(緑)

(参考様式3) 参考図面

計画の名称	松江市における下水道事業の推進 (防災・安全)		
計画の期間	令和6年度 ~ 令和10年度 (5年間)	交付対象	松江市

事業者	松江市	排水区計画図名	
計画書における関係番号			
A: 基幹(下水道)事業	A07-005		
B: 関連社会資本整備事業			
C: 効果促進事業			
D: 社会資本整備円滑化地籍整備事業			

A07-005 内水浸水解析

