

## 事前対策！凍らせないために！

屋外で「水道管が露出している部分」や「給湯器」などの凍結、破裂に注意が必要です。

水道管を保温材で覆い、ビニールテープを巻いてください。または、毛布やタオルなどでくるみ、その上からビニール袋をかぶせてテープを巻いてください。  
※保温材はホームセンターなどで販売されています。  
※毛布やタオルが濡れると逆効果になるので、ビニール袋でしっかり覆ってください。

## 凍ってしまったら！

凍った部分にタオルをかぶせ、その上からぬるま湯をゆっくりかけてください。

※熱湯をかけると破裂する恐れがあるので、絶対にしないでください。



## 水道管が破裂したら！

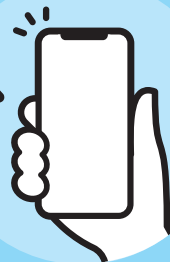
応急処置としてメーターボックスの中にある「止水栓」を閉めて、指定給水装置工事業者に修理の依頼をしてください。

事前に止水栓の位置と閉め方を確認しておいてください。  
※賃貸住宅にお住まいの方は管理会社に連絡してください。  
※松江市上下水道局ホームページの「修理・メンテナンス」に指定給水装置工事業者一覧表を掲載しています。



指定業者一覧▶

## スマホで簡単アンケート



回答時間は  
5分程度

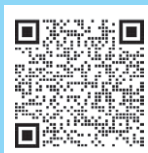
## 上下水道事業に関するアンケートにご協力をお願いします

このアンケート調査は、今後の上下水道事業を取り巻く環境変化、多様化する市民ニーズに対応し、バランスの取れた効率的な事業運営に反映させていくために実施します。

### 回答方法

下記のQRコードをスマートフォンで読み込んで質問にお答えください。回答時間は5分程度です。

氏名は不要ですので、ご協力をよろしくお願いします。



アンケートは Google フォーム を利用しています。

上下水道かわら版

# せせらぎ

vol.  
37



## 水道管の防寒対策を！

気温がマイナス4度以下（風当りの強いところはマイナス1度～マイナス2度）になると水道管の中の水が凍り、管が破裂することがあります。寒波に備えて、あらかじめ水道管が凍らないように対策をとりましょう。

宅地内へ引き込まれている水道管は、すべてお客さまの所有物です。維持管理、修理はお客さまで行っていただくことになります。もし水道管が破損した場合は、修理費がかかるうえ、水道料金も高額になってしまいます。しっかりと事前の準備をして、お客さまの財産を守りましょう。

## 発行元 松江市上下水道局

〒690-0826 松江市学園南一丁目17-24

TEL 0852-55-4888（代表）

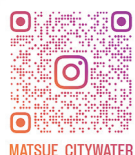
FAX 0852-55-4890

web <https://www.water.matsue.shimane.jp>

## 「知ってほしい！松江市の上下水道」

第1回 上下水道管の老朽化・耐震化について

松江市上下水道局



MATSUE\_CITYWATER

## Instagram はじめました

アカウント名：松江市上下水道局

ユーザー名：@matsue\_citywater

令和6年度のアンケートで  
いただいたご質問に  
シリーズでお答えします

# 「知ってほしい! 松江市の上下水道」

## 第1回 ~上下水道管の老朽化・耐震化について~

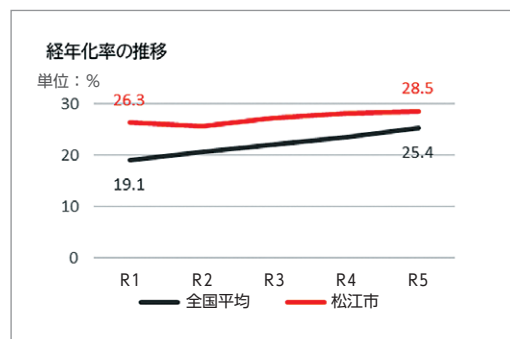
上下水道事業  
アンケート調査結果



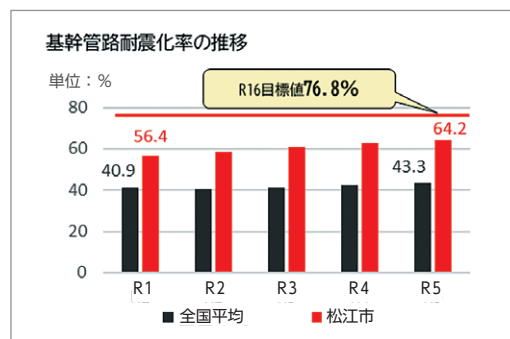
### 水道管

整備から40年（法定耐用年数）を超えた管が増加。  
→経年化が進行し、漏水のリスクが年々高まっています。

高度経済成長期に整備された水道管は、更新の時期が始まっており、**基幹管路（重要な管路）を優先して計画的に地震に強い耐震管へと取り換えています。**



経年化率：総管路延長に対する法定耐用年数（40年）を超えた管の割合 本市は、積極的な水道管の更新により経年化の進行は緩やか



基幹管路耐震化率：基幹管路総延長に対する耐震管・耐震接手管の割合



漏水の様子



修理の様子

### 下水道管

法定耐用年数は50年。  
これから更新期が始まります。

松江市の下水道は1981年（昭和56年）に供用を開始し、これから更新期が始まります。管を点検し、計画的な更新やマンホールの浮上防止対策を行い事故の防止に努めます。

#### 埼玉県八潮市の陥没事故を受けて実施した点検の様子



液状化によるマンホールの浮上  
(2024年1月 能登半島地震)

マンホールからテレビカメラを入れて、地上から6mの深さにある直径1500mmの下水道管を点検。なお、直径1500mmの下水道管は松江市が管理する下水道管で最大の大きさ。



表面のコンクリートの一部に剥離が見られますが、前回点検から腐食の進行は見られませんでした。  
7年度に改築工事を実施予定。

管内の様子

