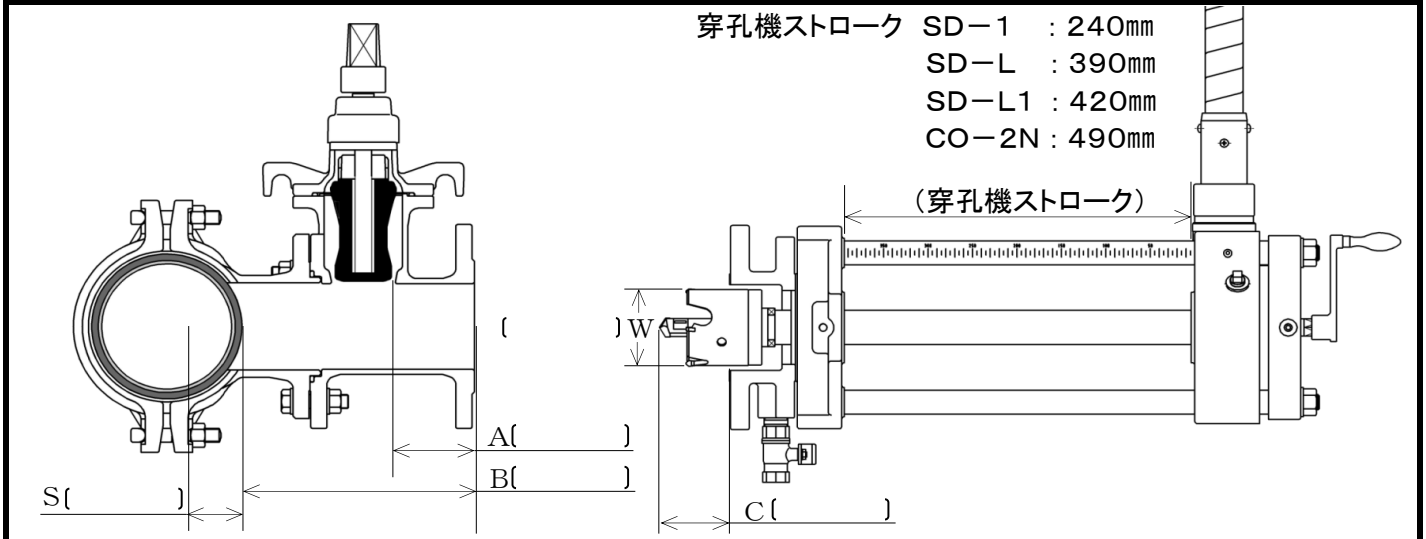


不断水分岐穿孔チェック表

施工業者名		施工者・許可番号	
施工場所		施工日	年 月 日
製品・メーカー名		配水管 管種	口径
			取出口径



バルブ取付時寸法チェック

- A フランジ～弁体 []
- B フランジ～管頂 []
- C ドリル～フランジ []

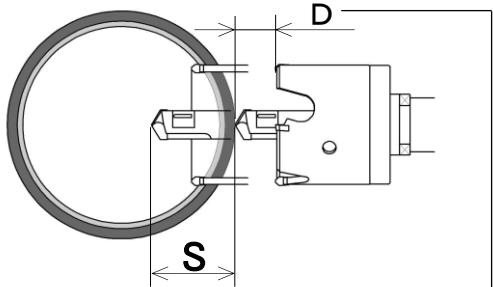


- 穿孔カッター径は合っているか？
- 落下防止ピンは正常に作動するか？
- カッターはゆるんでいないか？
- 仕切弁弁体とドリルは干渉しないか？
- A [] > C []
- 仕切弁は全開/全閉になるか？ 回転数()

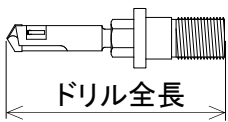
穿孔時寸法チェック

B 管頂まで	[]	実際
- C フランジ～管頂	[]	実際
ドリル当たり	[]	実際
+ S 穿孔ストローク	[]	実際
切り終り	[]	実際

- 穿孔機[] 最大穿孔ストローク[]
- 穿孔中にドレンから切粉を排出したか？
- 穿孔機の最大ストローク以内に完全に切り終わるか？
- 切り終わり後、カラ送りしたか？
- 切断片を回収したか？



S : ドリルが管に当たってから切り終わるまでの寸法



分岐径	全長	D
50用	131mm	18mm
注) 75用	137mm	18mm
75用	144mm	25mm
100用	159mm	30mm
150用	179mm	30mm
200用	204mm	30mm

S 穿孔ストローク表	本管径	分岐径					
		40	50	75	100	150	200
50	铸铁管	42	40				
	塩ビ管	41	39				
75	铸铁管	46	41	61			
	石綿管	46	40	58			
	塩ビ管	40	34	51			
	铸铁管	45	38	52	76		
100	石綿管	46	40	54	75		
	塩ビ管	40	33	47	68		
150	铸铁管	43	36	47	60	95	
	石綿管	50	43	53	66	97	
	塩ビ管	41	34	45	58	93	
	铸铁管	43	35	45	55	72	115
200	石綿管	54	47	57	67	83	123
	塩ビ管	43	35	45	55	72	122
250	铸铁管	42	34	43	52	64	87
	石綿管	56	49	58	67	78	100
	塩ビ管	45	37	46	56	68	92
	铸铁管	44	36	45	53	62	79
300	石綿管	60	51	60	68	77	94
	塩ビ管	48	39	48	57	66	84

注) SD-1専用ドリルです。SD-1に全長144mmドリルを取り付けて75分岐穿孔すると、ドリルがバルブの弁体に当たり閉止できなくなります。

分岐口径	40	50	75	100	150	200
カッター外径	36	46	65	90	140	190