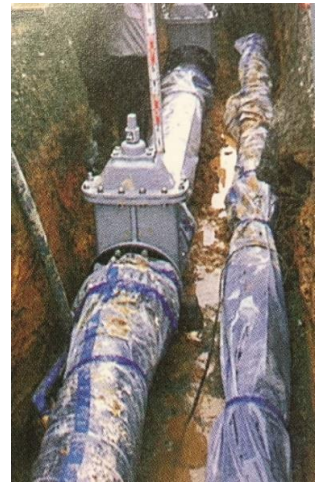
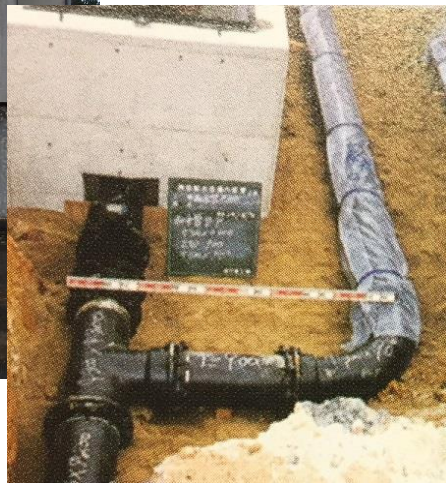




持田配水池



東持田ポンプ場



**「東持田ポンプ場及び持田配水池築造工事(東持田地区給水改善事業)」
平成3年(1991年)～7年(1995年)**

平成2年10月に松江市水道事業に一部を統合した旧持田東部簡易水道の給水区域のうち、4地区と1住宅団地については増圧方式で給水していたが、同地区内に大型の住宅団地造成が計画されたことから、住宅団地開発事業者から大型の住宅団地への計画給水量に応じた工事負担金を徴収して東持田地区周辺の給水改善事業を実施した。

東持田ポンプ場及び持田配水池(1,000 m^3)を築造し、送配水管を整備することで周辺部の直圧給水化を実現した。

持田配水池(1,000 m^3)
満水位標高:71.00m