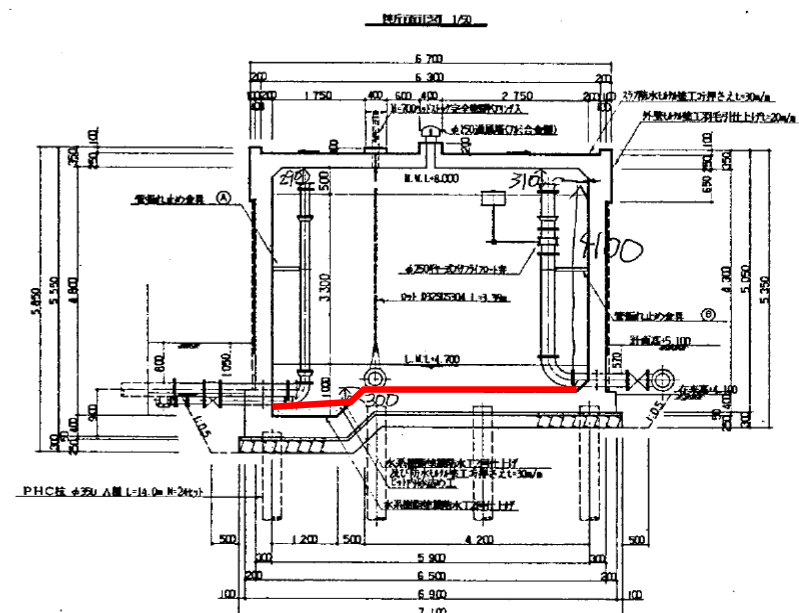
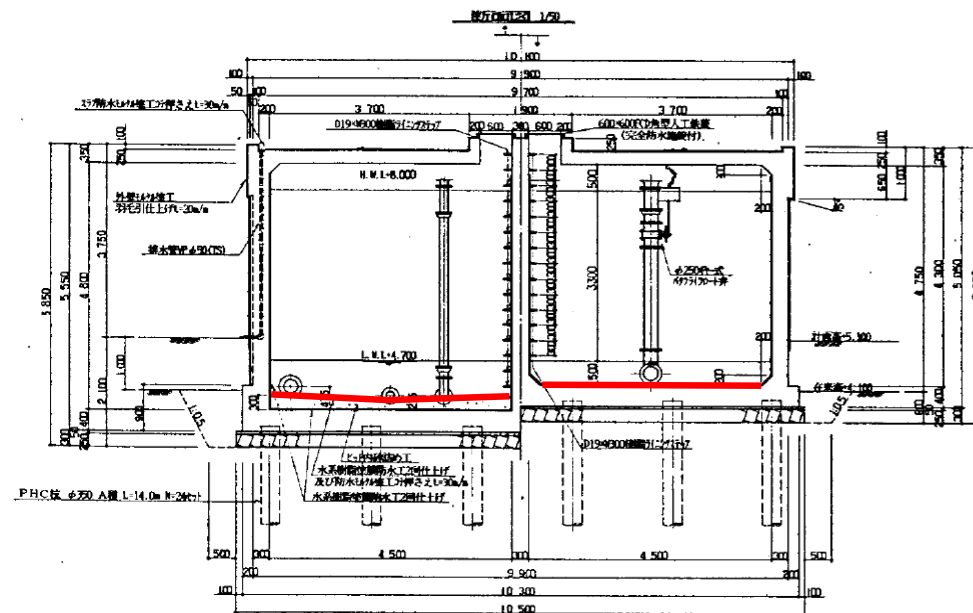
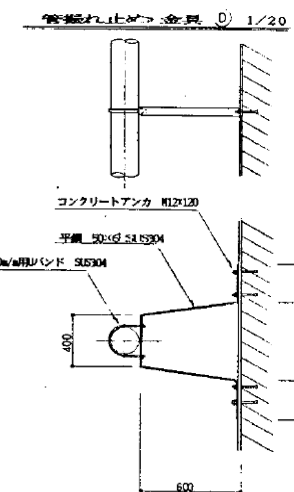
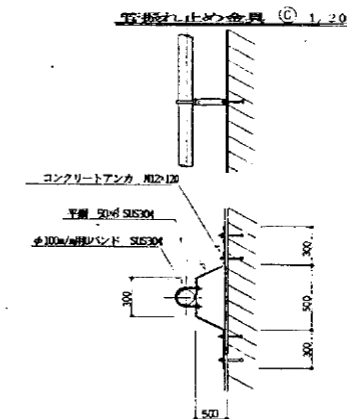
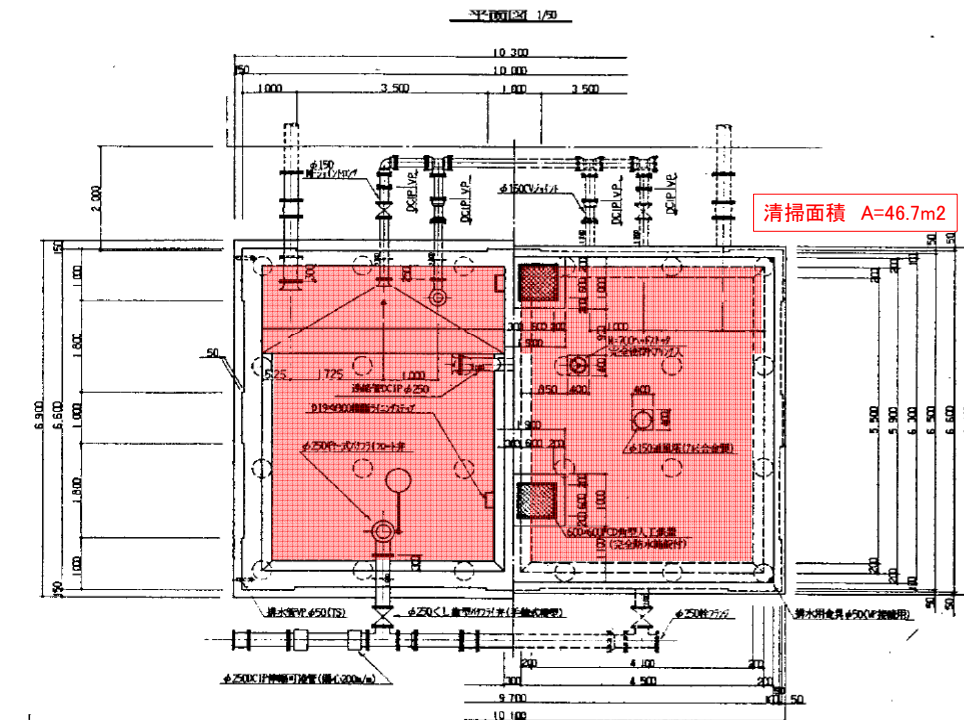


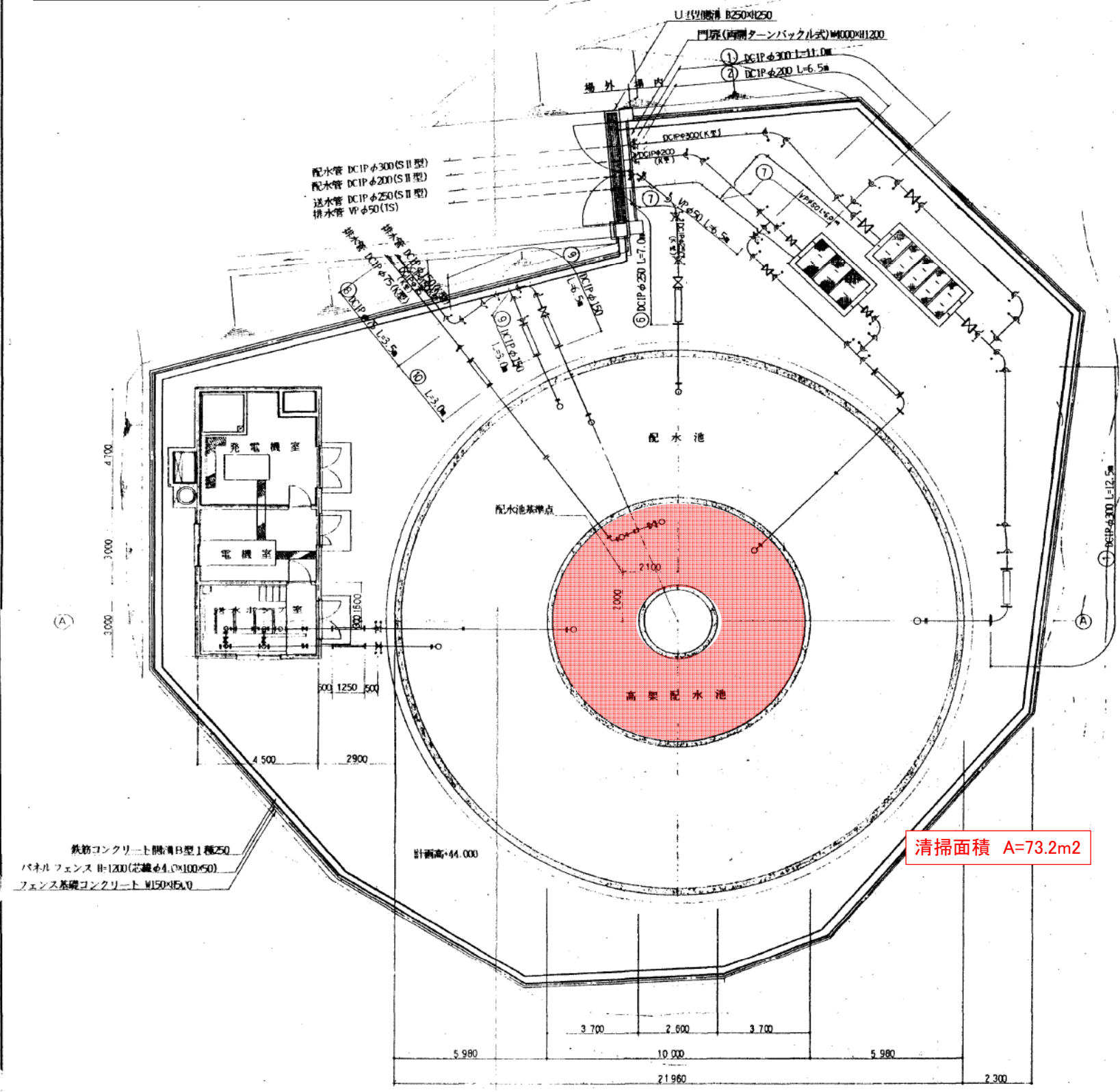
国屋ポンプ場RCポンプ井(Q=200m3)



| | |
|------|---|
| 標榜名 | 湖北地区給水改善事業 |
| 場所 | 松江市 国尾地内 |
| 図面名 | 受水増進図 |
| 縮尺 | $\frac{1}{20}$, $\frac{1}{50}$ 図番 $\frac{2}{15}$ |
| 調査 | 年 月 |
| 調査施工 | 株式会社ウエスコ |

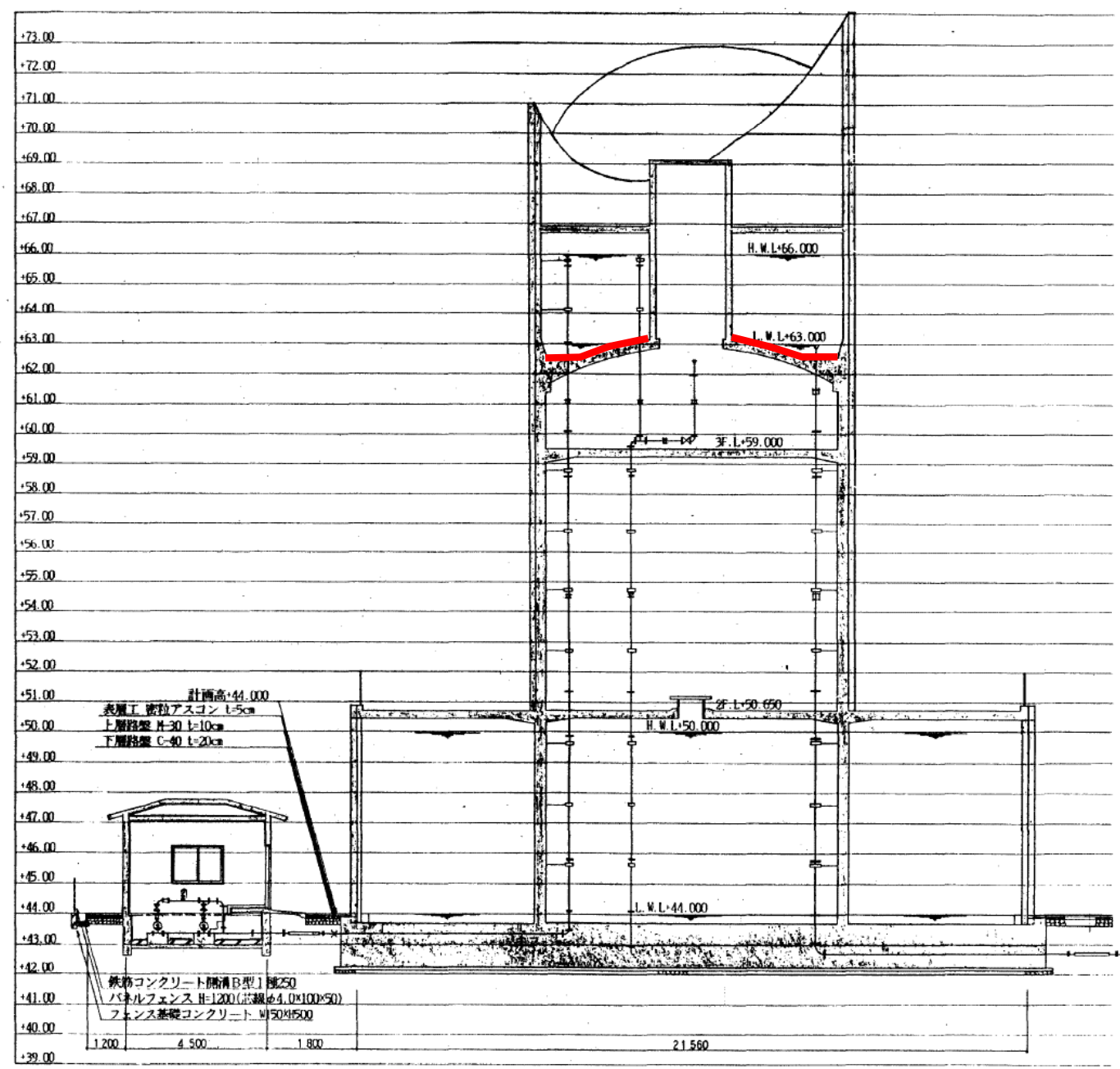
国屋配水池(高区)PC貯水槽(Q=200m3)

平面図 1/100



清掃面積 A=73.2m2

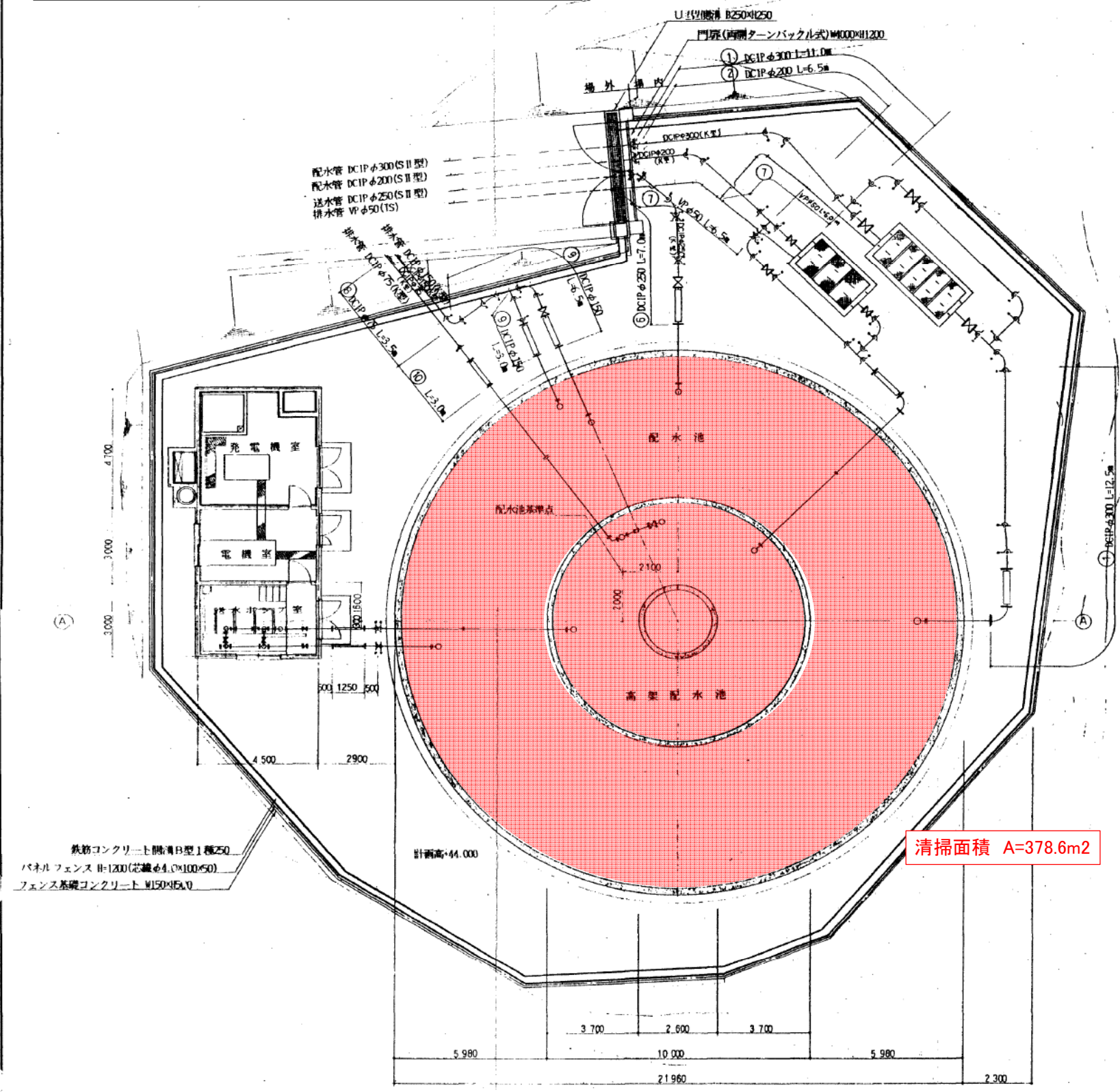
A-A断面図 1/100



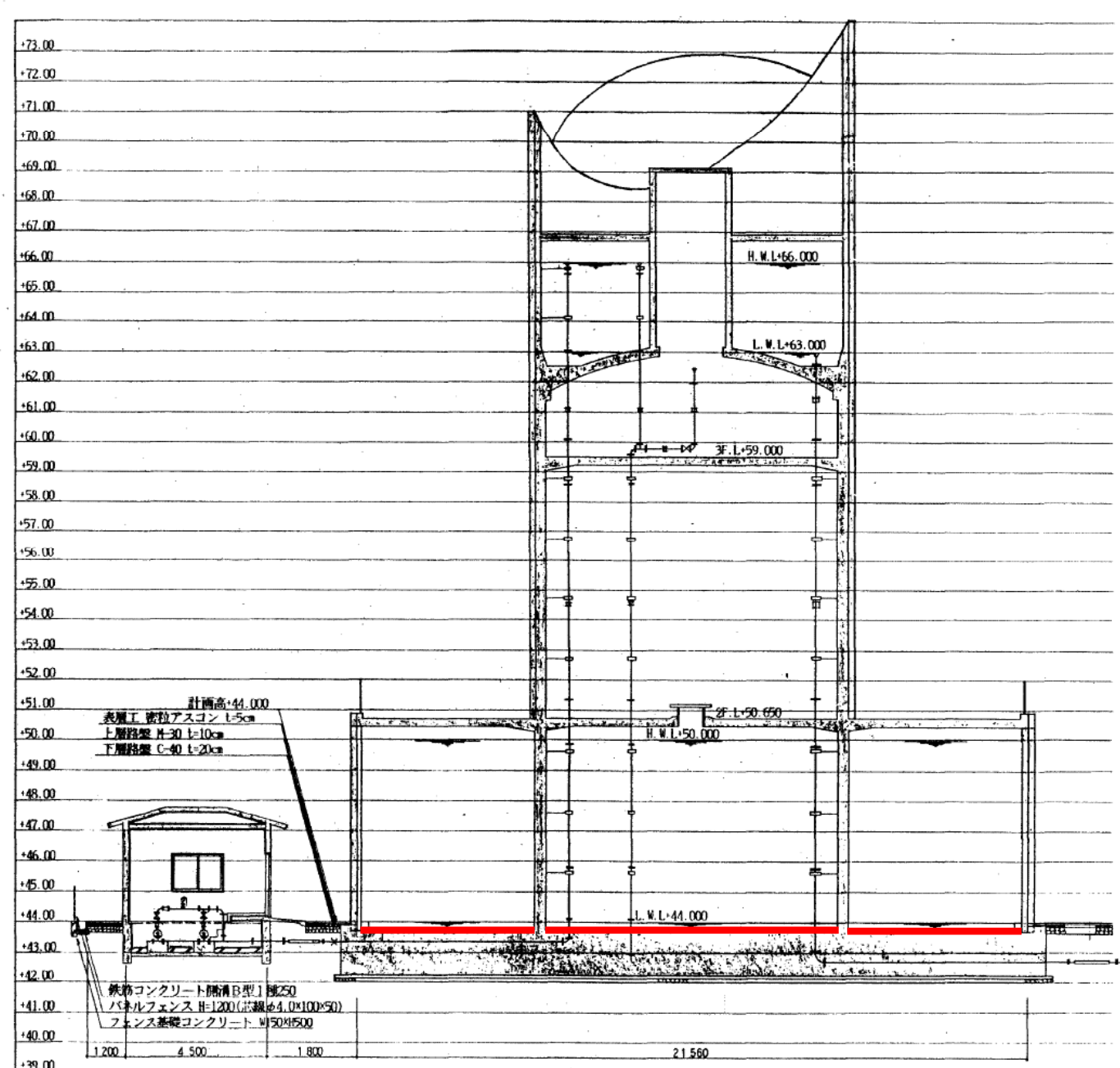
| | | | |
|------|------------|----|----|
| 業務名 | 湖北地区給水改善事業 | | |
| 場所 | 松江市 国屋地内 | | |
| 図面名 | 配水池一般図 | | |
| 縮尺 | 1/100 | 図番 | 25 |
| 調査 | 年 月 | | |
| 調査施工 | 株式会社ウエスコ | | |

国屋配水池(低区)PC貯水槽(Q=2,000m3)

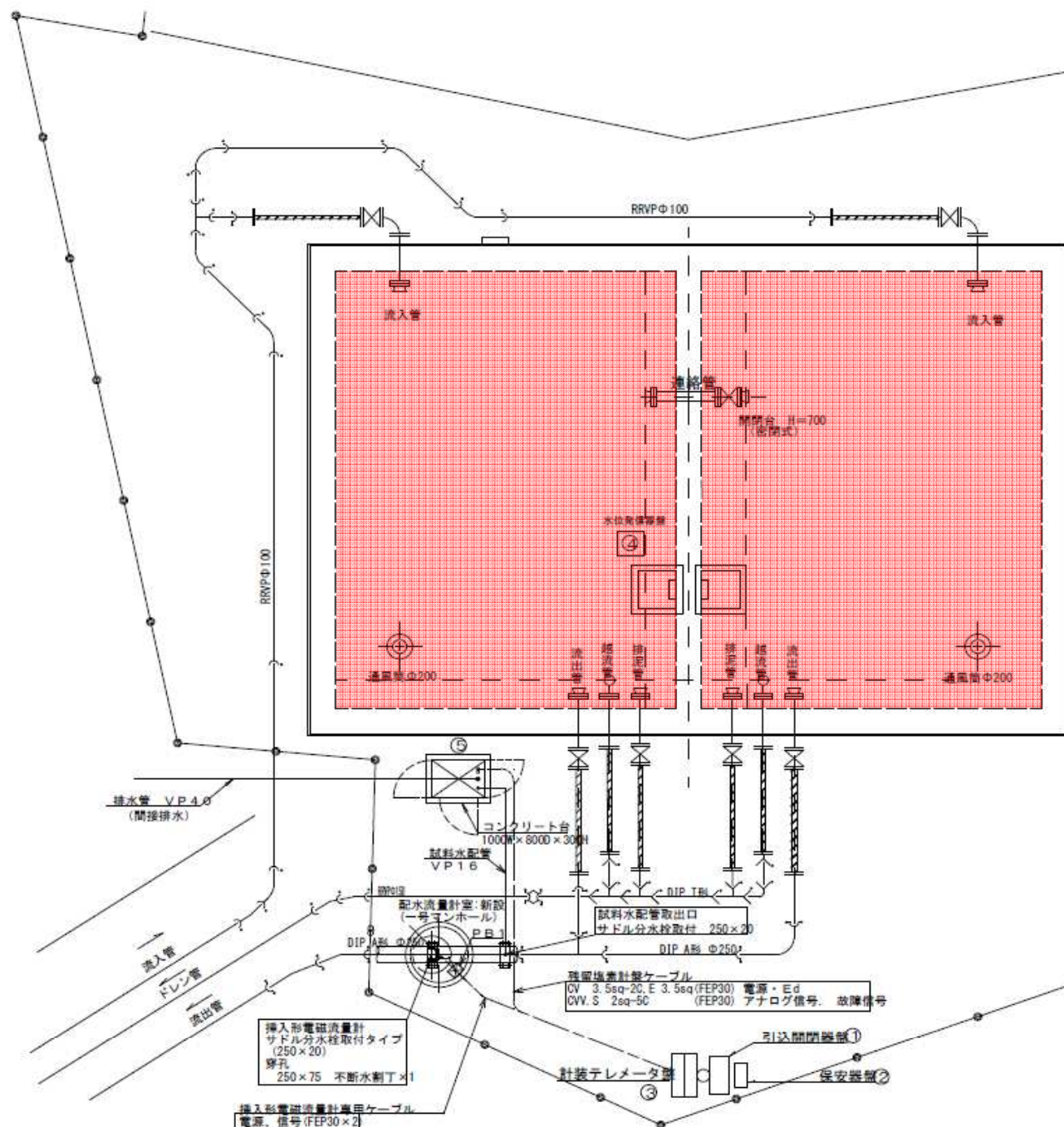
平面図 1/100



A-A断面図 1/100

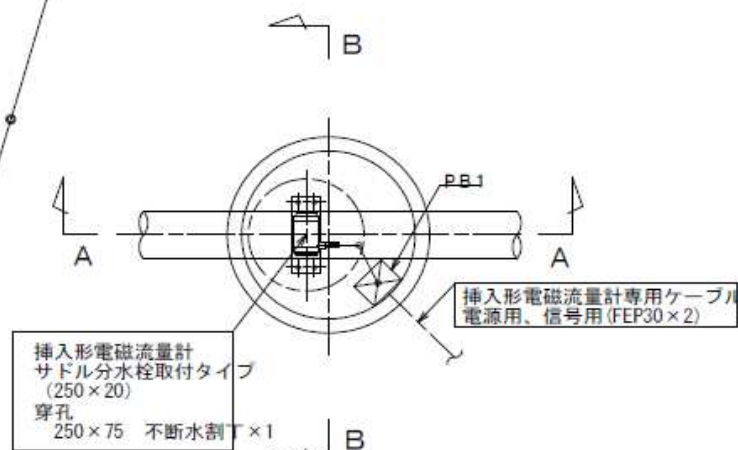


| | | | |
|------|------------|----|----|
| 業務名 | 湖北地区給水改善事業 | | |
| 場所 | 松江市 国屋地内 | | |
| 図面名 | 配水池一般図 | | |
| 縮尺 | 1/100 | 図番 | 25 |
| 調査 | 年 月 | | |
| 調査施工 | 株式会社ウエスコ | | |

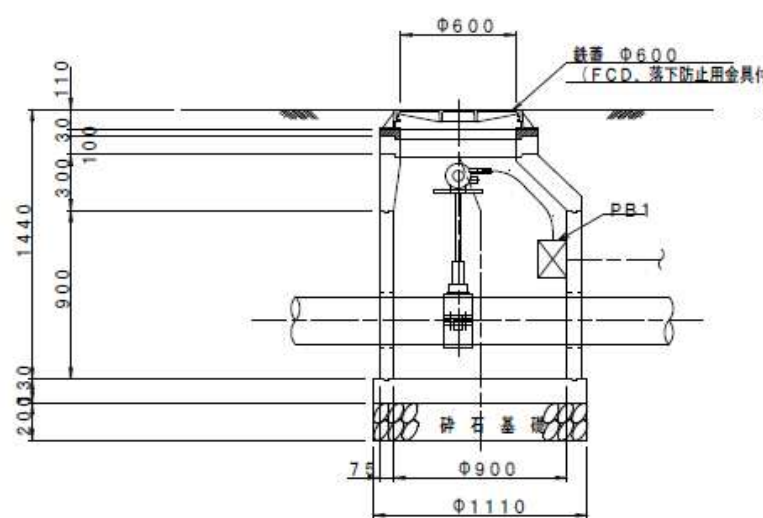


清掃面積 A=75.0m2

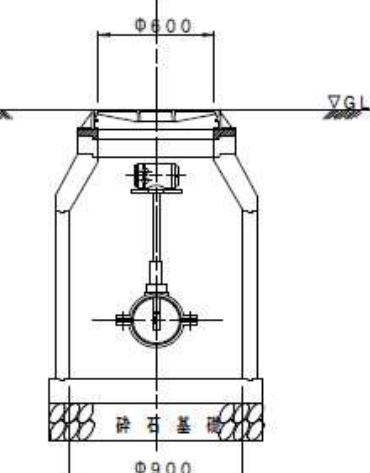
配水流量計室平面図 1:20
(1号マンホール)



A-A断面図=1:20



B-B断面図=1:20

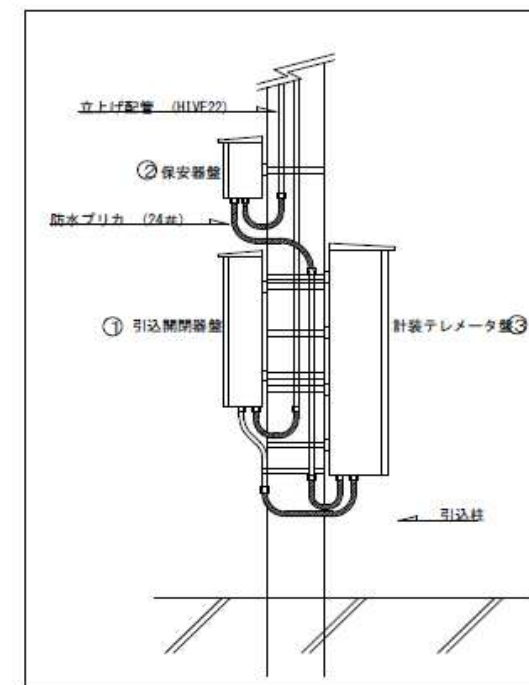


盤構成表

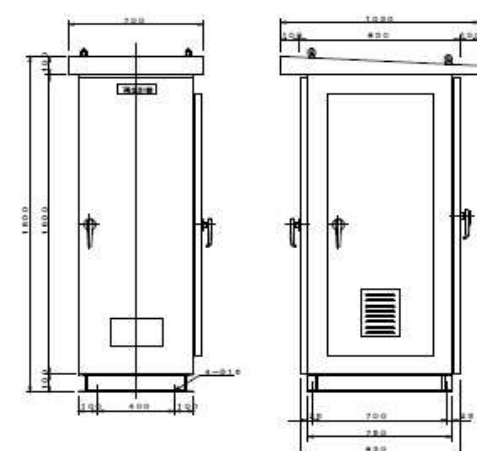
| 番号 | 名称 | 備考 |
|----|----------|----|
| ① | 引込開閉器盤 | 既設 |
| ② | 保安器盤 | 〃 |
| ③ | 計装テレメータ盤 | 〃 |
| ④ | 水位検出器盤 | 〃 |
| ⑤ | 残留塩素計盤 | 新設 |

ブルボックス構成表

| 記号 | 仕様 | 備考 |
|----------|-----------------|----|
| PB1(W,P) | 200×200×150 SUS | 新設 |



残塩計盤外形図 S=1:20

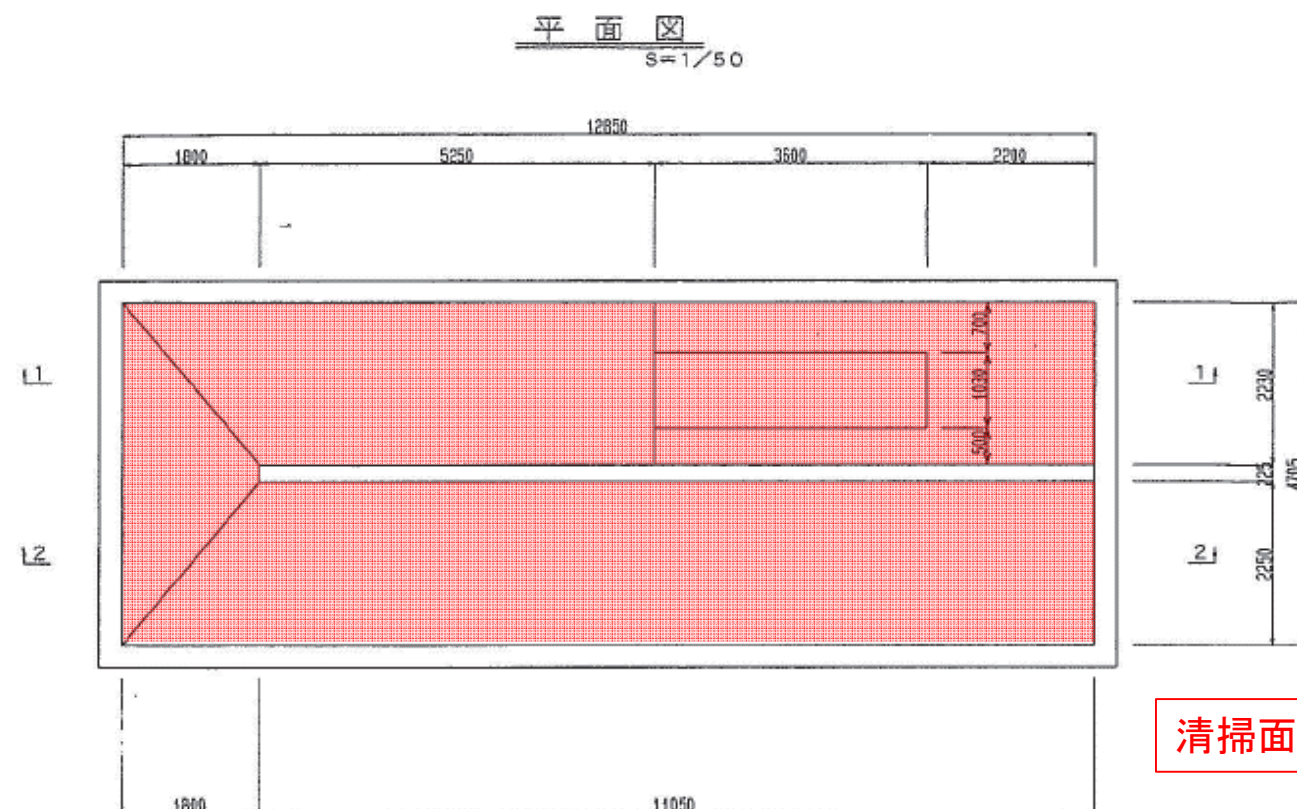


新設図面

| | |
|------|-----------------------------|
| 事業名 | |
| 工事名 | 四季ヶ丘団地給水施設改修工事 |
| 図面番号 | 平面図 縮尺=1/50 引込柱部詳細図 縮尺=1/20 |

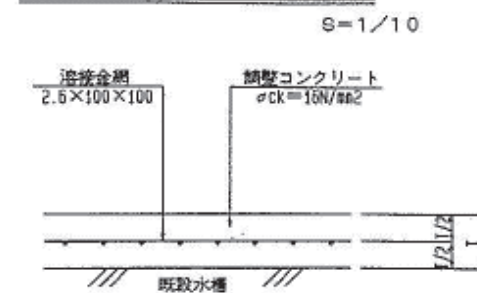
深町ポンプ場RCポンプ井(Q=100m3)

水槽内調整コンクリート構造図

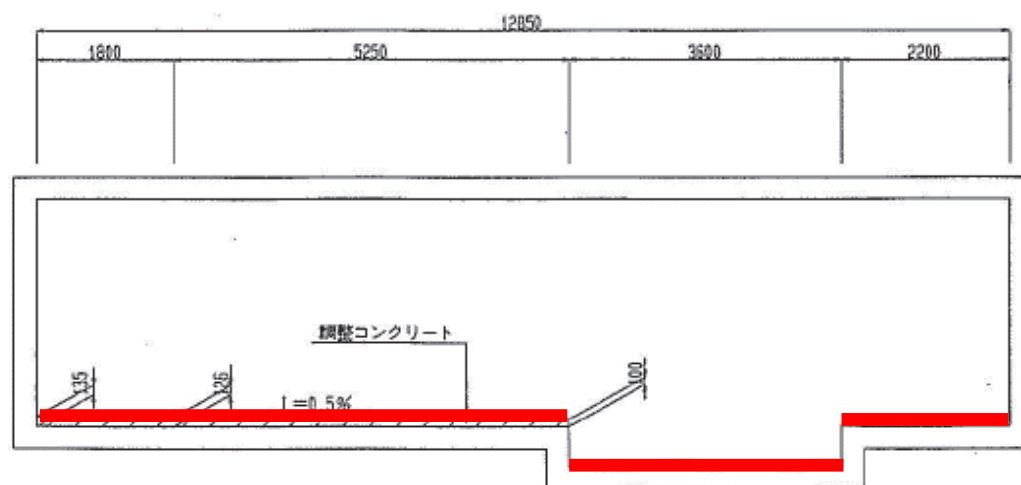


清掃面積 A=58.0m²

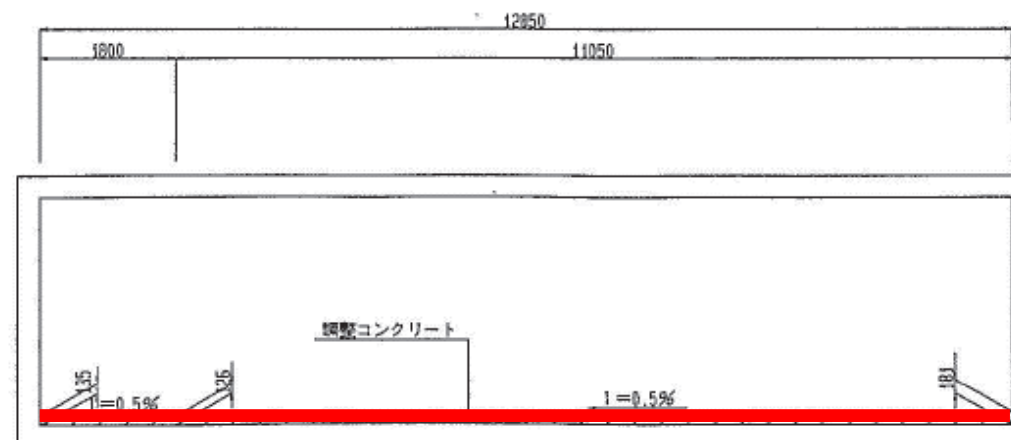
調整コンクリート詳細図



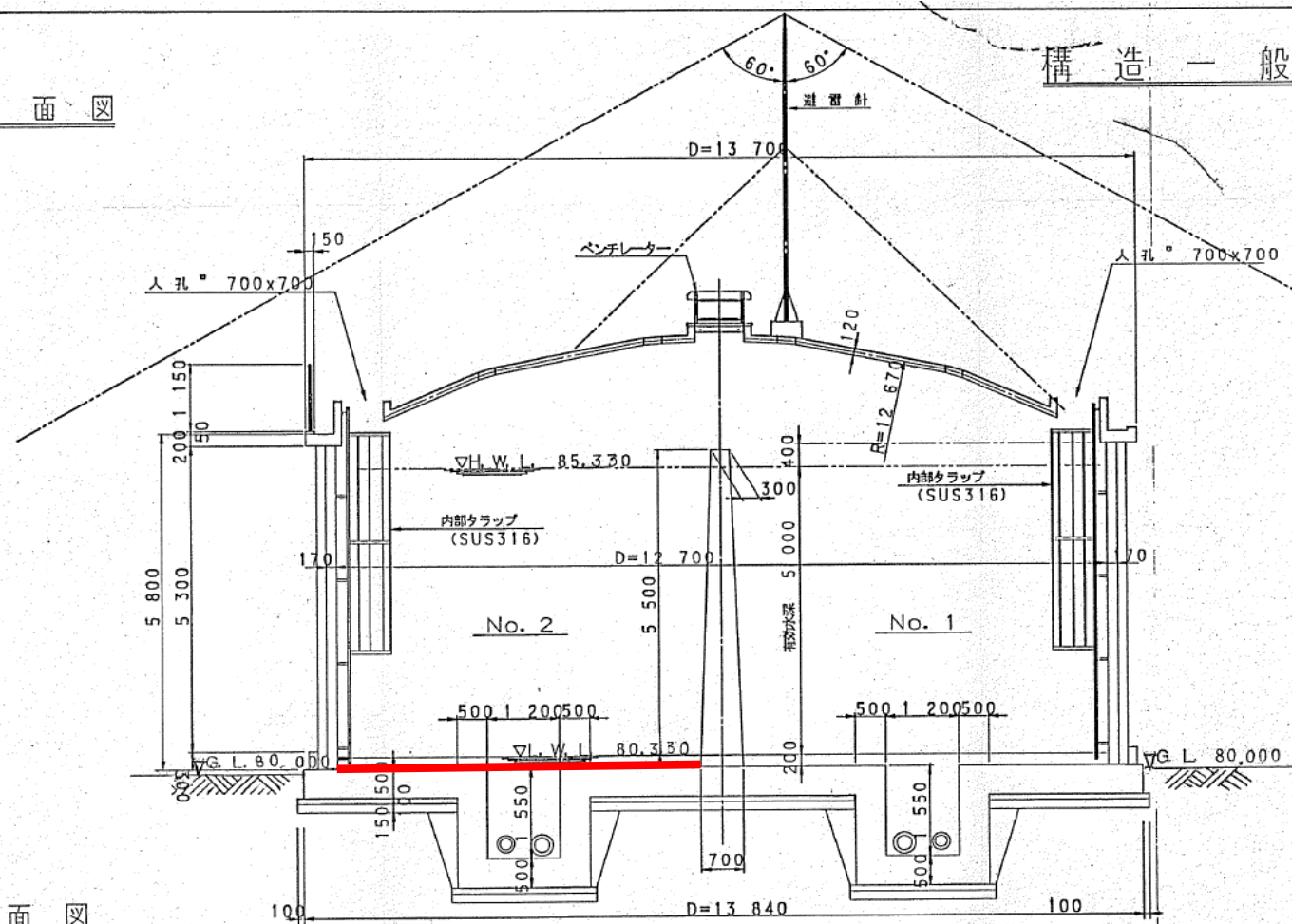
断面1-1
S=1/50



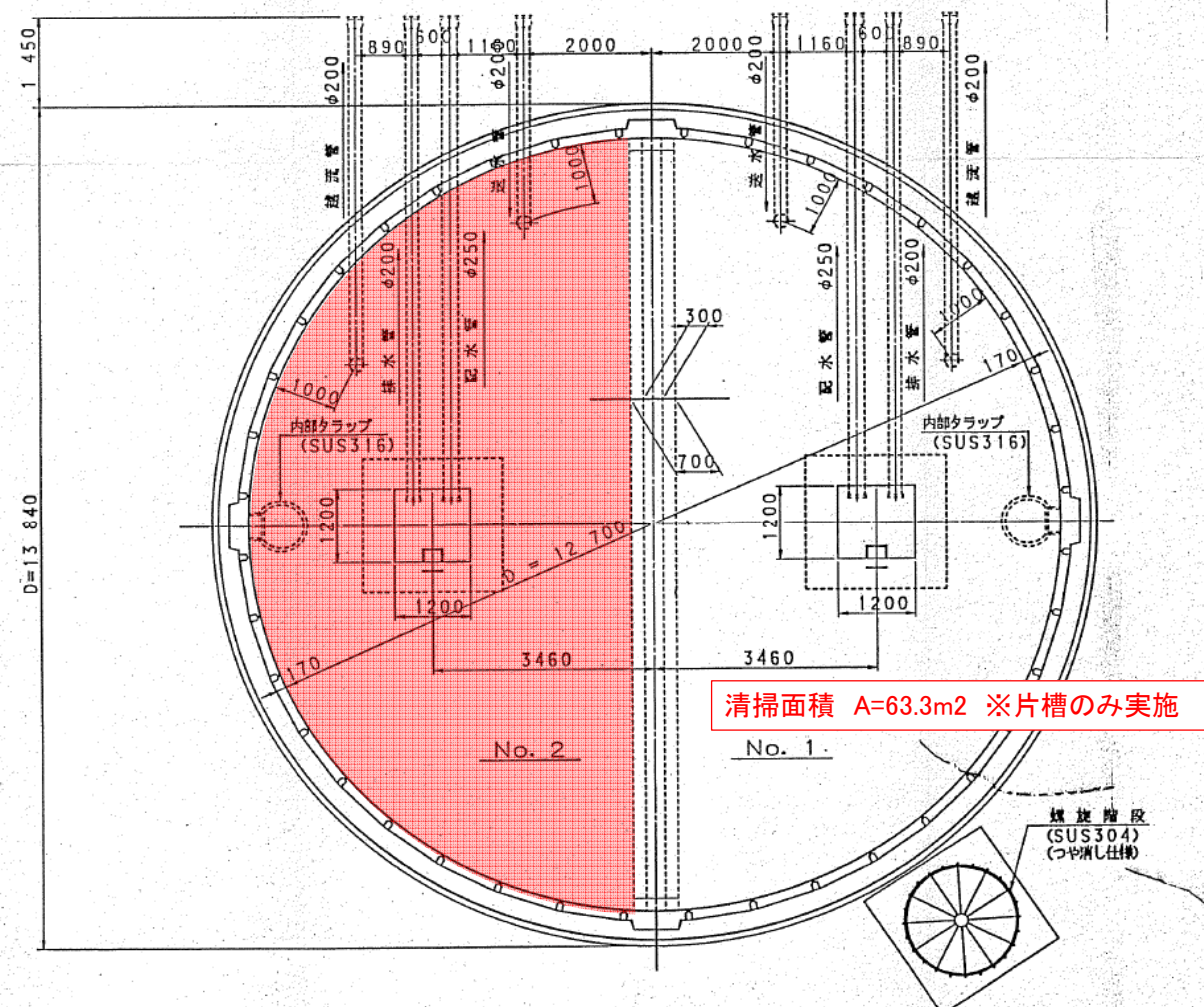
断面2-2
S=1/50



断面図



平面図



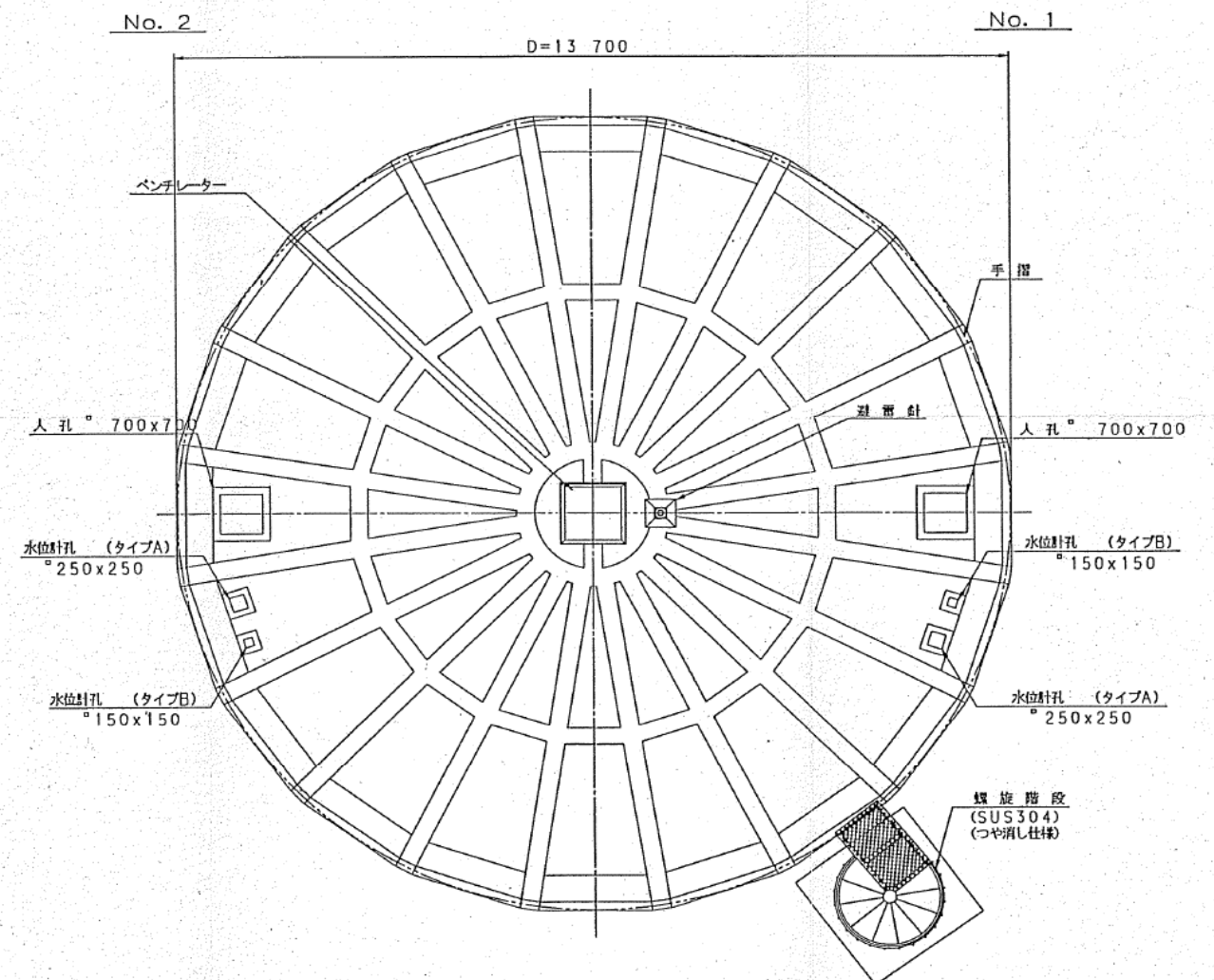
清掃面積 A=63.3m² ※片槽のみ実施

構造一般図 S=1:60

ソフトビジネスパーク配水池PC貯水槽(Q=600m³)

| プレストレストコンクリート材料強度及び許容応力度 (kgf/cm ²) | | |
|---|-------------|-----------------------|
| 設計基準強度 | | $\sigma_{ck} = 400$ |
| 曲げ圧縮応力度 | プレストレッシング直後 | $\sigma_{ca1} = 190$ |
| | 設計荷重作用時 | $\sigma_{ca2} = 150$ |
| 軸圧縮応力度 | プレストレッシング直後 | $\sigma_{ca'1} = 145$ |
| | 設計荷重作用時 | $\sigma_{ca'2} = 120$ |
| 曲げ引張応力度 | プレストレッシング直後 | $\sigma_{ta'1} = -15$ |
| | 設計荷重作用時 | $\sigma_{ta'2} = 0$ |
| 軸引張応力度 | プレストレッシング直後 | $\sigma_{ta'1} = 0$ |
| | 設計荷重作用時 | $\sigma_{ta'2} = 0$ |
| 軸引張応力度 | | $\sigma_{ta} = -9$ |

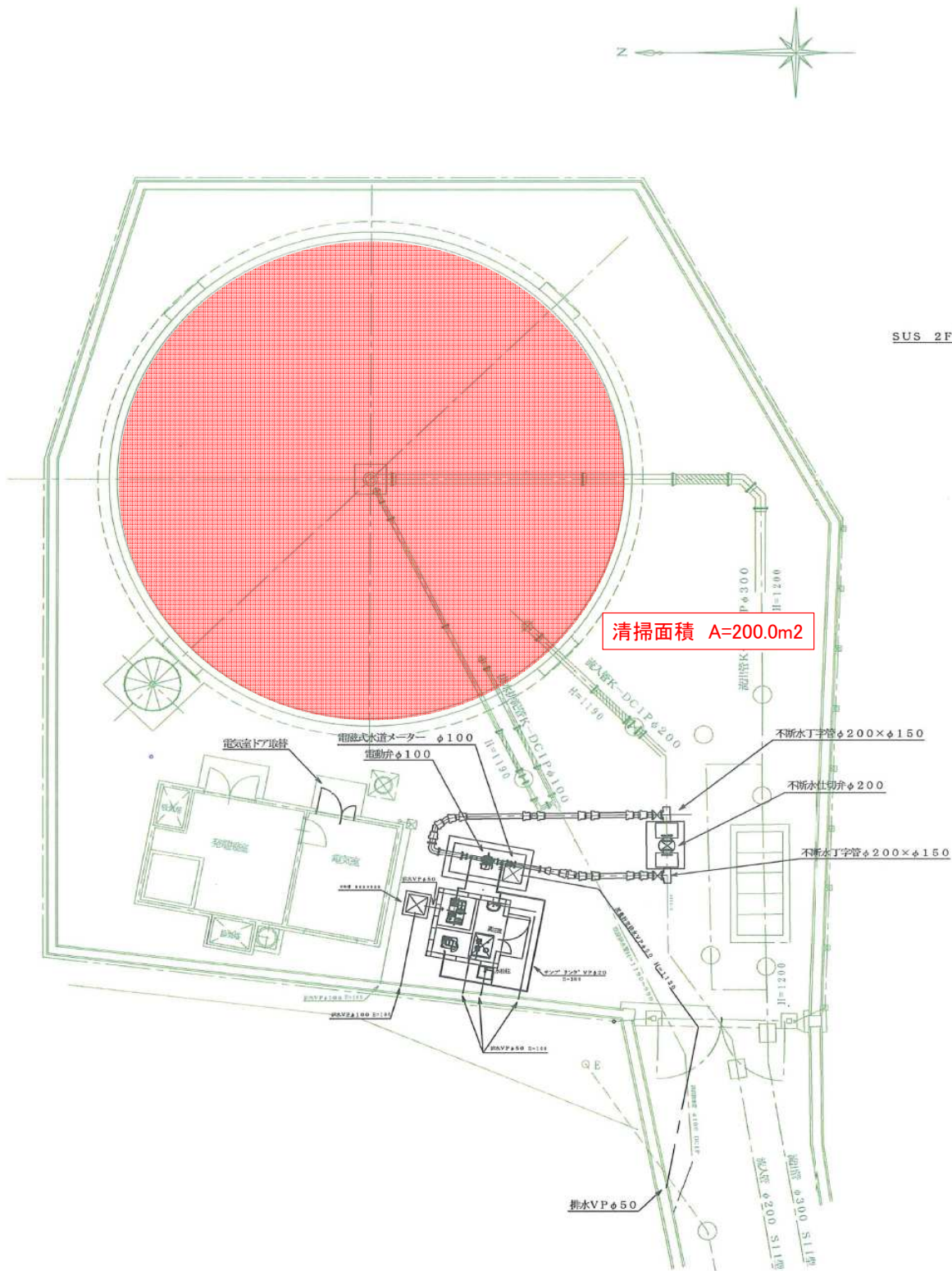
屋根断面図



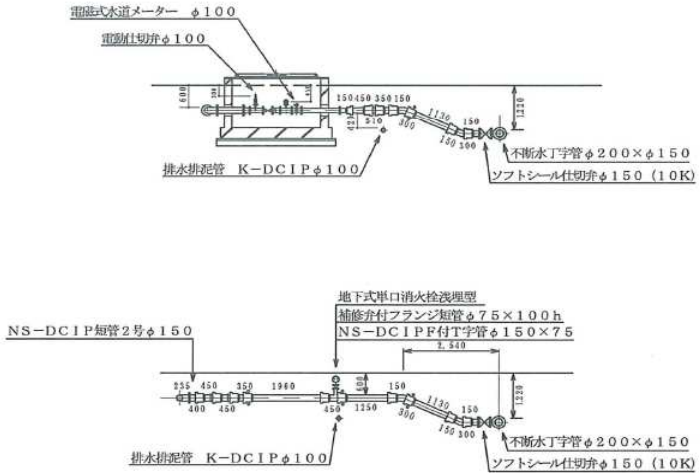
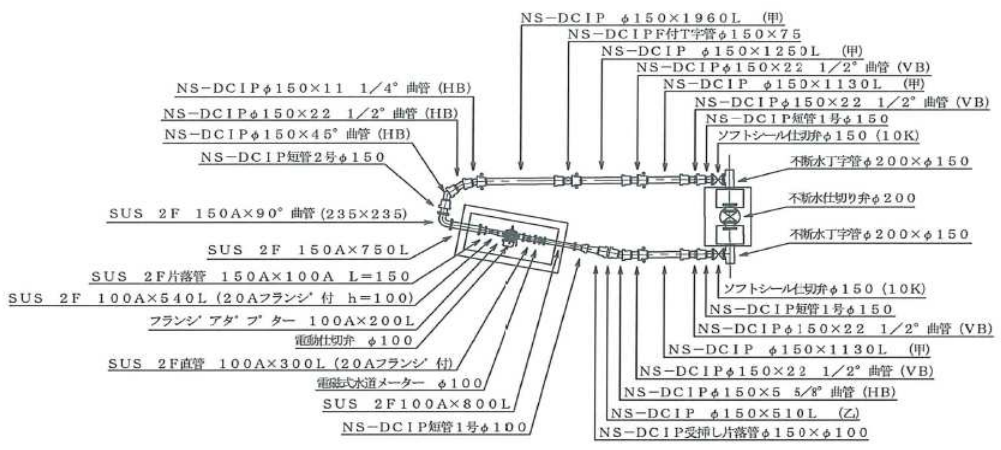
| | | |
|------------|------------------|----------|
| 事業名 | ソフトビジネスパーク水道整備事業 | 平成 11 年度 |
| 工事名 | 配水池築造工事 | |
| 図面番号 | 構造一般図 | S=図示 |
| No | 3/34 | |
| (株) ヒール・エス | | |

持田配水池PC貯水槽(Q=1,000m3)

配管詳細図 S=1/100

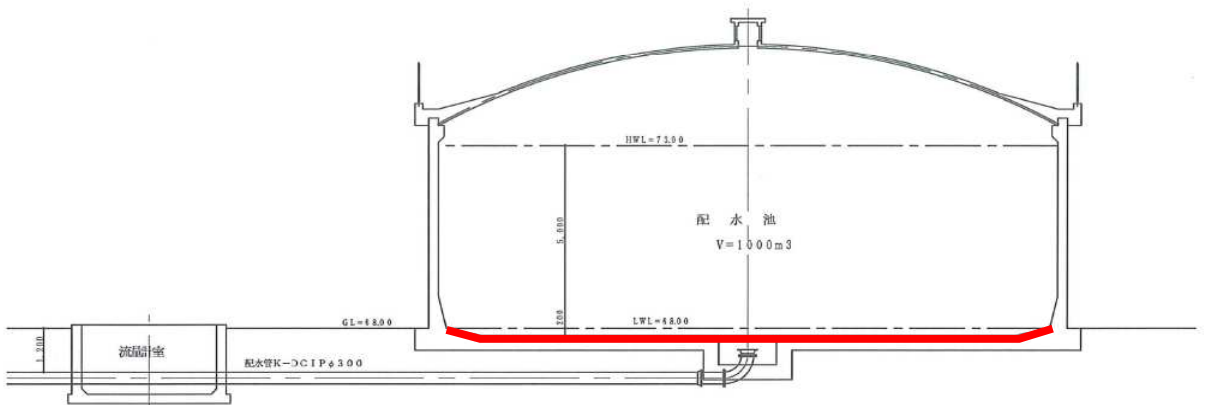


持田配水池平面図 S=1/100



NS-DCIPφ150 (1次側) L=3.997 (SL=4.120)
NS-DCIPφ150 (2次側) L=8.177 (SL=8.300)

断面図 S=1/100



竣工図

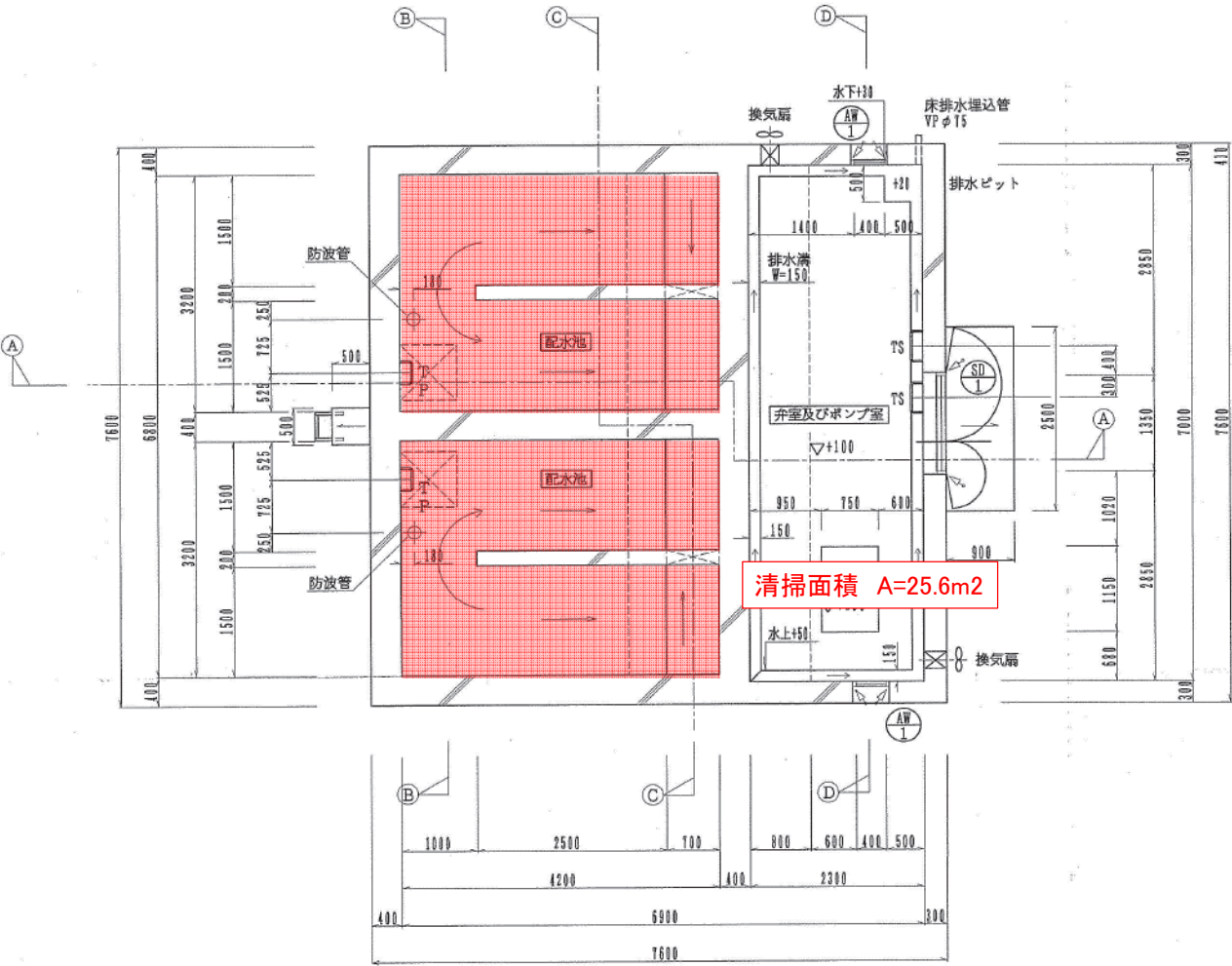
※ 漏出箇所に、保固工を設けること。

- 凡例
- (HB) : 水平角
 - (VB) : 鉛直角
 - (CB) : ひねり角
 - NS管 : 1根管 (断面図)
 - ⊕ : NS管 (ライナー付)

| | | |
|-----------|---------------------------|--------|
| 事業名 | 尾原受水関連事業 | 平成22年度 |
| 工事名 | 持田配水池受水施設整備工事 | |
| 図面名 | 持田配水池 平面図、配管詳細図 縮尺= 1/100 | |
| 図面番号 | 13 葉 1 | |
| | 課長 | 係長 |
| | | 設計製図 |
| 株式会社 豊和設備 | | |

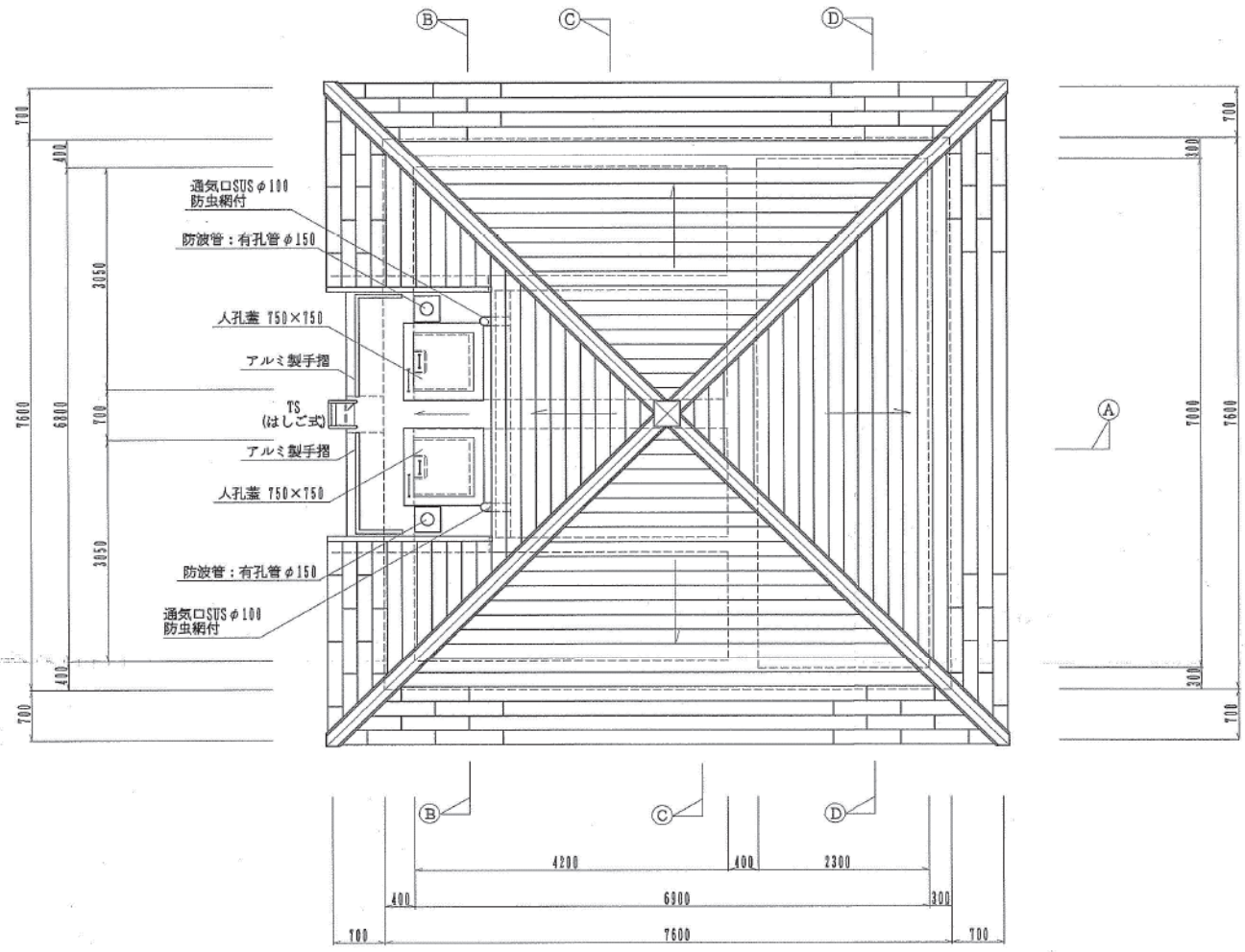
配水池有効容量 $V=50\text{m}^3$

納蔵配水池RC貯水槽兼ポンプ井(Q=50m3)



1階平面図 1/50

| 凡 例 | |
|--------------------------|------------------------------|
| | 鉄筋コンクリート 24N/mm ² |
| | 無筋コンクリート 18N/mm ² |
| TS | ステンレス製タラップ |
| TP | ポリプロピレン被覆製足掛金物 W=300 @350 |
| 水槽内全て水系エポキシ防水材塗 (床、壁、天井) | |



屋根伏図 1/50

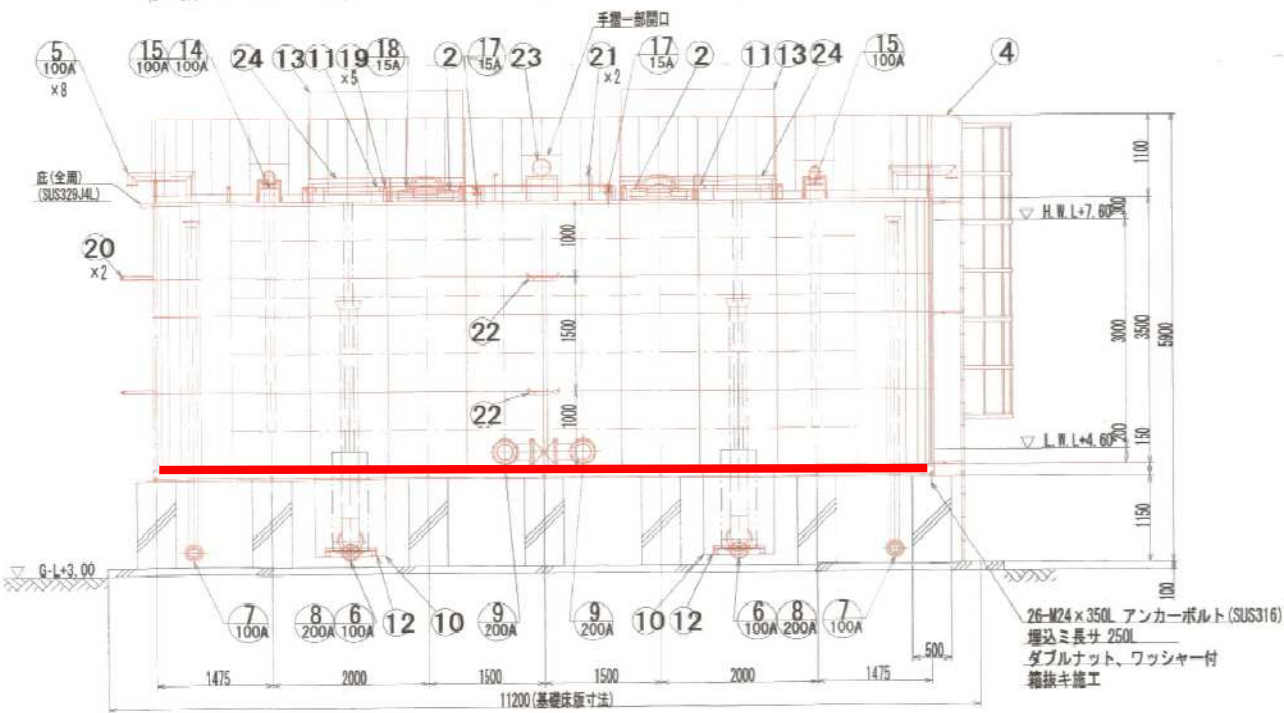
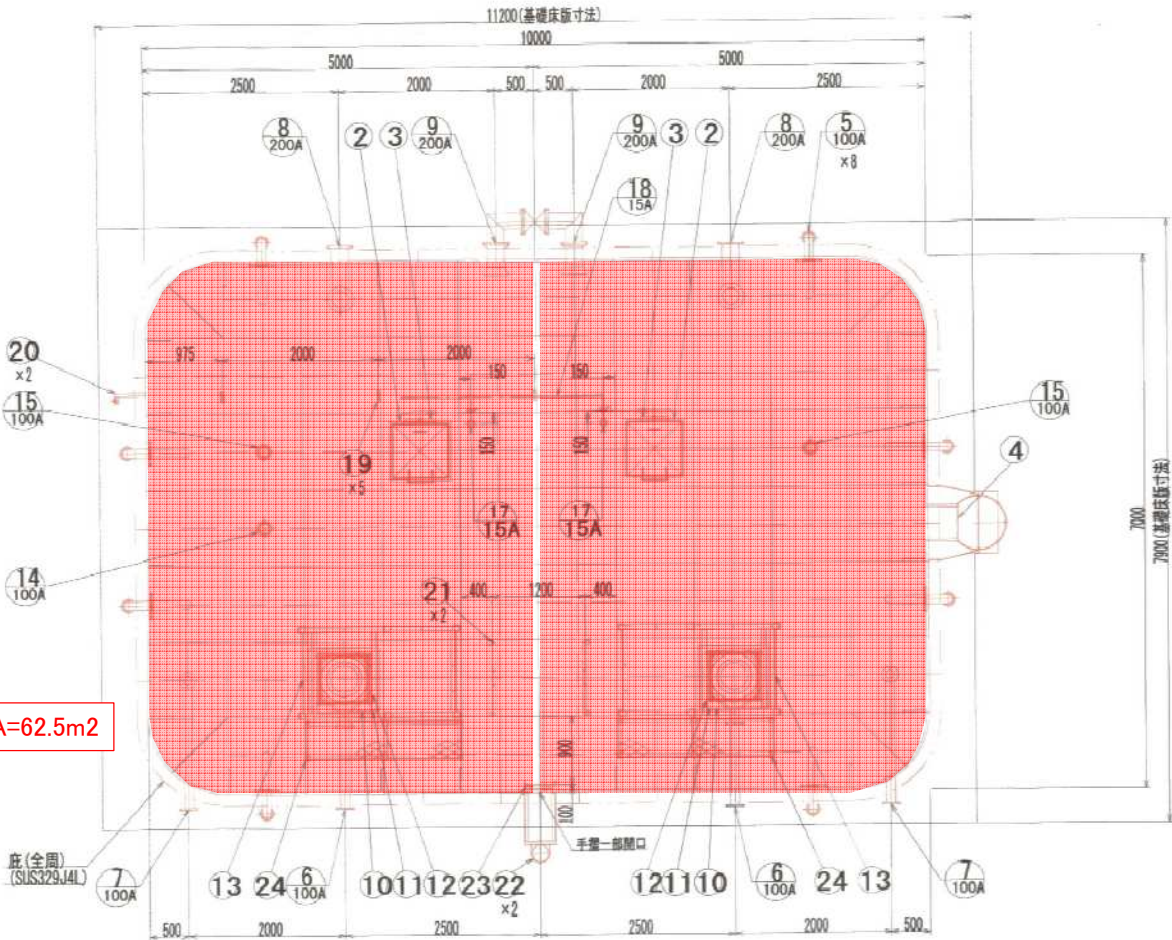
竣工図面

| | | | | |
|------|-----------------------|----|----|-------|
| 工事名 | 納蔵簡易水道施設配水池及びポンプ場築造工事 | | | |
| 図 名 | 配水池 平面図・屋根伏図 | | | |
| 工事場所 | 松江市東持田地内 | 日付 | | |
| 図 番 | 5/11 | 縮尺 | 図示 | 製図 担当 |
| 業者名 | 山陰クボタ水道用材株式会社 | 検図 | | |

八東ポンプ場SUSポンプ井(Q=200m3)

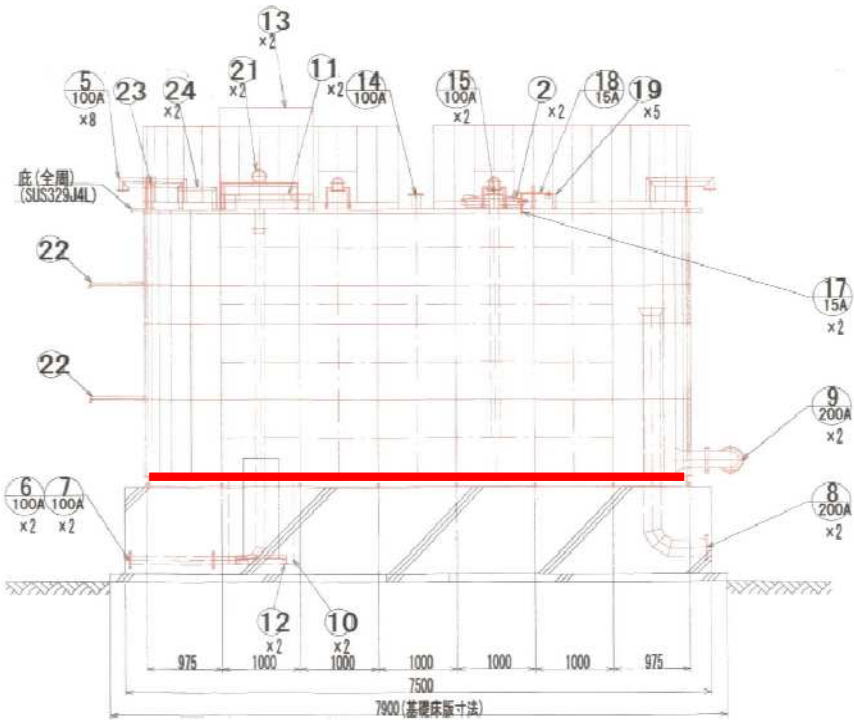
ステンレスパネルポンプ井
S-1/50

清掃面積 A=62.5m2



| 品番 | 名称 | 材質 | 寸法 | 数量 | 備考 |
|----|--------|-----------|---------------|----|---------------------------|
| 1 | 本体 | SUS | | 1 | |
| 2 | マンホール | SUS329J4L | □700 | 2 | 継ぎ目ストッパー付 |
| 3 | 内タラップ | SUS329J4L | W370×P300 | 2 | 上部：L-30×30×2、下部：L-30×30×3 |
| 4 | 外タラップ | SUS329J4L | W450×P300 | 1 | 20A RB-φ16 |
| 5 | 通気口 | SUS329J4L | 100A | 8 | φ2パンチング |
| 6 | 排水管 | SUS329J4L | 100A | 2 | 上水F (SUS316) |
| 7 | 継水管 | SUS329J4L | 100A | 2 | 上水F (SUS316) |
| 8 | 流入管 | SUS329J4L | 200A | 2 | 上水F (SUS316) |
| 9 | 通過管 | SUS329J4L | 200A | 2 | 上水F (SUS316) |
| 10 | 集水ピット | SUS444 | 830×900×1165H | 2 | t=6mm |
| 11 | ポンプ基台 | SUS329J4L | | 2 | |
| 12 | 水中ポンプ台 | SUS304 | | 2 | |
| 13 | ポンプ用止り | SUS316 | | 2 | |
| 14 | 水位計口 | SUS329J4L | 100A | 1 | JIS5KF (SUS316) |
| 15 | 電機庫 | SUS329J4L | 100A | 2 | JIS5KF (SUS316) |
| 16 | 電機用防液筒 | VPW | 100A×3000L | 2 | 有孔管、サポート付 |
| 17 | パイロット管 | SUS329J4L | 15A | 2 | JIS5KF (SUS316) |
| 18 | 集合管 | SUS316 | 15A | 1 | JIS5KF (SUS316) |
| 19 | 配管支持金具 | SUS329J4L | | 5 | |
| 20 | 配管支持金具 | SUS329J4L | | 2 | |
| 21 | 配管支持金具 | SUS329J4L | | 2 | |
| 22 | 配管支持金具 | SUS329J4L | | 2 | |
| 23 | 配管支持金具 | SUS329J4L | | 1 | |
| 24 | ステップ台座 | SUS329J4L | | 2 | |

| 全溶接型ステンレスパネルポンプ井仕様 | | |
|--------------------|---|--------------------------|
| 寸法 | 7000 x 10000 x 3500 H | (有効：200 m ²) |
| 本体 | 天井板 | SUS329J4L-1.5t |
| | 側板 4 段目 | SUS329J4L-1.5t |
| | 側板 3 段目 | SUS329J4L-2.0t |
| | 側板 2 段目 | SUS329J4L-2.5t |
| | 側板 1 段目 | SUS329J4L-2.5t |
| | 仕切板 4 段目 | SUS329J4L-1.5t |
| | 仕切板 3 段目 | SUS444-2.0t |
| | 仕切板 2 段目 | SUS444-2.5t |
| | 仕切板 1 段目 | SUS444-2.5t |
| | 底板 | SUS444-2.5t |
| タラップ | 内：L-30×30×2 L-30×30×3 | SUS329J4L SUS304 |
| | 外：20A RB-φ16 | SUS329J4L |
| 手摺 | 20A RB-φ16 | SUS329J4L |
| | 7020 x 10020 x 150 H | |
| 受台 (ボルト組) | C-150×75×6 | SUS316 |
| | H-150×150×7×10 L-75×75×6 | SS400 |
| | H-125×125×6.5×9 C-100×50×5 | |
| | JIS5KF 上水F (7.5K) 規格品 | SUS316 |
| フランジ (板フランジ) | 接水部は、SUSライニング(材質は配管材質と同等以上)とする。 | |
| | SUS溶接部酸洗イ仕上 | |
| 仕上 | 受台：溶融亜鉛メッキ (SS400部) (JIS H8641 2種 HDZ 55) | |
| | 溶接構造 | |
| 参考重量 | 本体：7700kg 受台：3200kg 合計：10900kg | |
| | 耐震：K _h 2=0.39 (1種地盤) | |
| 特記 | 現場組立 | |
| | 積置：0.6m (20N/cm ² m) | |
| | 基礎天端のレベル公差は±5mm仕上げとする。 | |
| | 受台、基礎の隙間モルタル仕上 (土木工事) | |



竣工

| | |
|--------------|----------------------------------|
| 事業名 | 平成28年度 |
| 工事名 | 128年度八東町農業用水施設整備事業 波入浄水場ポンプ井設置工事 |
| 図面番号 | 波入ポンプ場 |
| No. 4 | ポンプ井 本体図 |
| | 縮尺= 1/50 |
| 課長 | 係長 |
| 設計者 | 監理者 |
| 森松工業株式会社 営業所 | |

大塚山配水池PC貯水槽(Q=710m³)

| | | | |
|------|---------------|----|-----|
| 図面番号 | 20 | 縮尺 | 図 示 |
| 工 種 | 配 水 池 構 造 工 事 | | |
| 種 別 | 配 水 池 構 造 図 | | |
| 工事箇所 | 八束郡八束町（八 束） | | |
| 品 | 根 拠 | | |