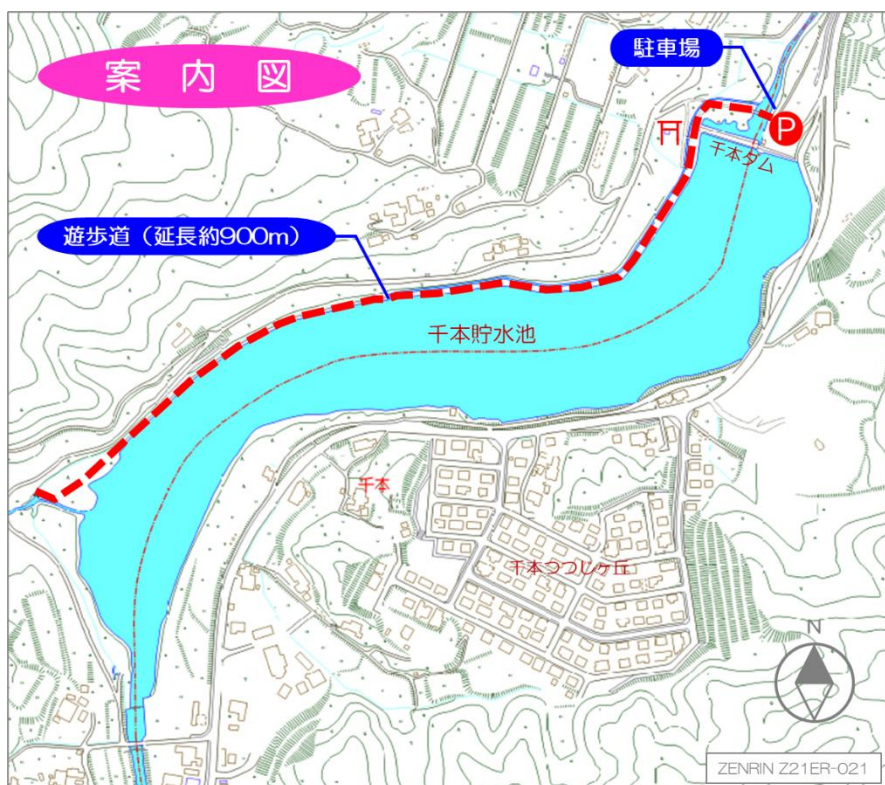
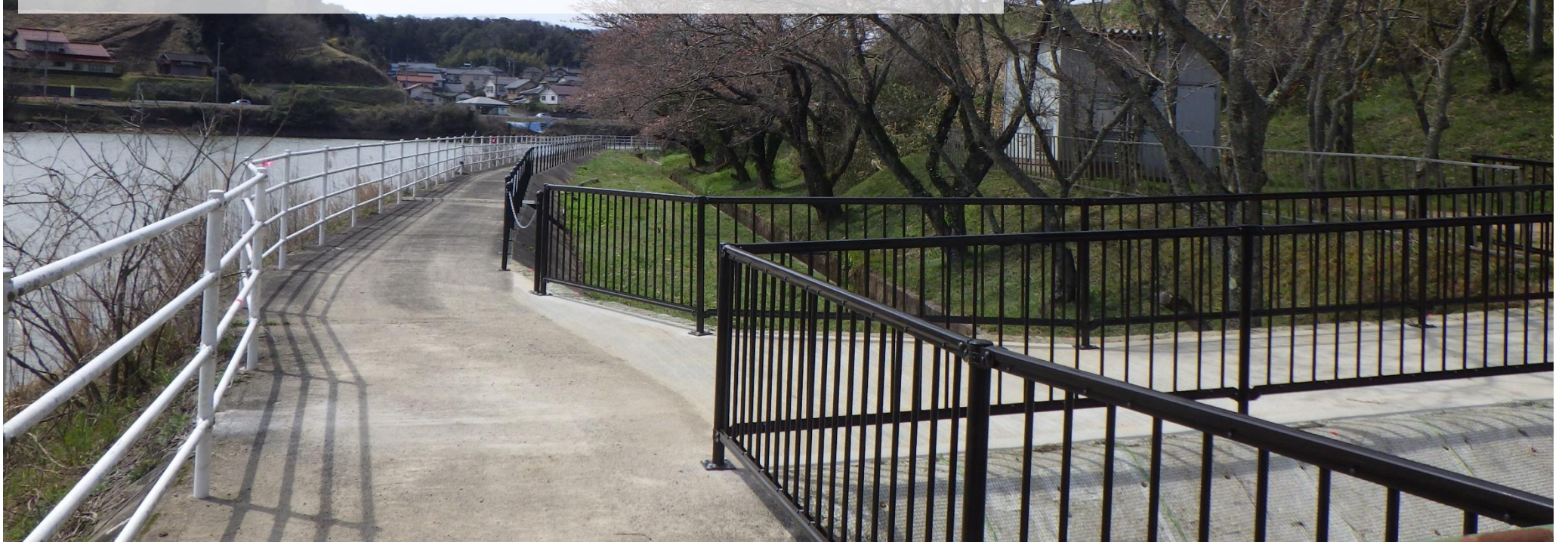


千本貯水池周辺の遊歩道を整備し、一般開放いたしました

大正7年3月に完成し、今なお市民の水がめとして利用される千本ダムは、次の100年へと受け継ぐため大規模な耐震補強工事を実施したところです。

松江市上下水道局ではこれをひとつの契機とし、従前のダム管理用道路を遊歩道として再整備し、市民の皆様へ一般開放することといたしました。

四季折々の表情を見せる貯水池周辺を自由に散策していただくことで、水源を身近に感じ取っていただき、より上下水道事業への関心とご理解を深めていただければ幸いです。



季節ごとの表情



千本水神から遊歩道にかけては、春の桜並木、秋の紅葉と四季折々の異なる風景を楽しませてくれます。

お願い



- ごみは各自でお持ち帰りください
- 貯水池内への立入や魚釣りは禁止です
- 近くに民家もありますので、騒音はご遠慮ください

ダム貯水量と水道水の使用状況

ダムの貯水量について

令和4年3月31日現在

	利用容量※	現在の貯水量	貯水率		利用容量	現在の貯水量	貯水率
千本ダム	378,919 m ³	233,719 m ³	61.7%	布部ダム	4,270,000 m ³	3,655,000 m ³	85.6%
大谷ダム	1,327,802 m ³	1,213,348 m ³	91.4%	山佐ダム	1,100,000 m ³	保守欠損	%
				尾原ダム	31,100,000 m ³	30,541,000 m ³	96.4%

松江市全体で使った水の量は・・・

令和4年2月分の合計は1,606,493 m³ でした。1件あたり1ヶ月17.0 m³ になります。

※利水容量とは上水道用等に利用される水をためる容量のことです。

松江市上下水道局

松江市学園南一丁目17-24

TEL 55-4888

<https://www.water.matsue.shimane.jp>

松江市上下水道局

上下水道 NEWS