

松江市長賞



松江市立第二中学校 1年 高田 莉菜さん

講評

1つの建物の中のどこでも水道水が行き渡り、生活の様々な用途に利用されていることが伝わる作品である。

松江市議会議長賞



松江市立八雲中学校 2年 間庭 徳さん

講評

外出が困難であった生活の中で、いつも通りと思える水道水があることの有難さを感じる作品である。

生活の為だけでなく、手洗いやうがいが必要とされる日々に、水道水の存在は不可欠となっている。

松江市上下水道局長賞



松江市立第三中学校 2年 木下 優菜さん

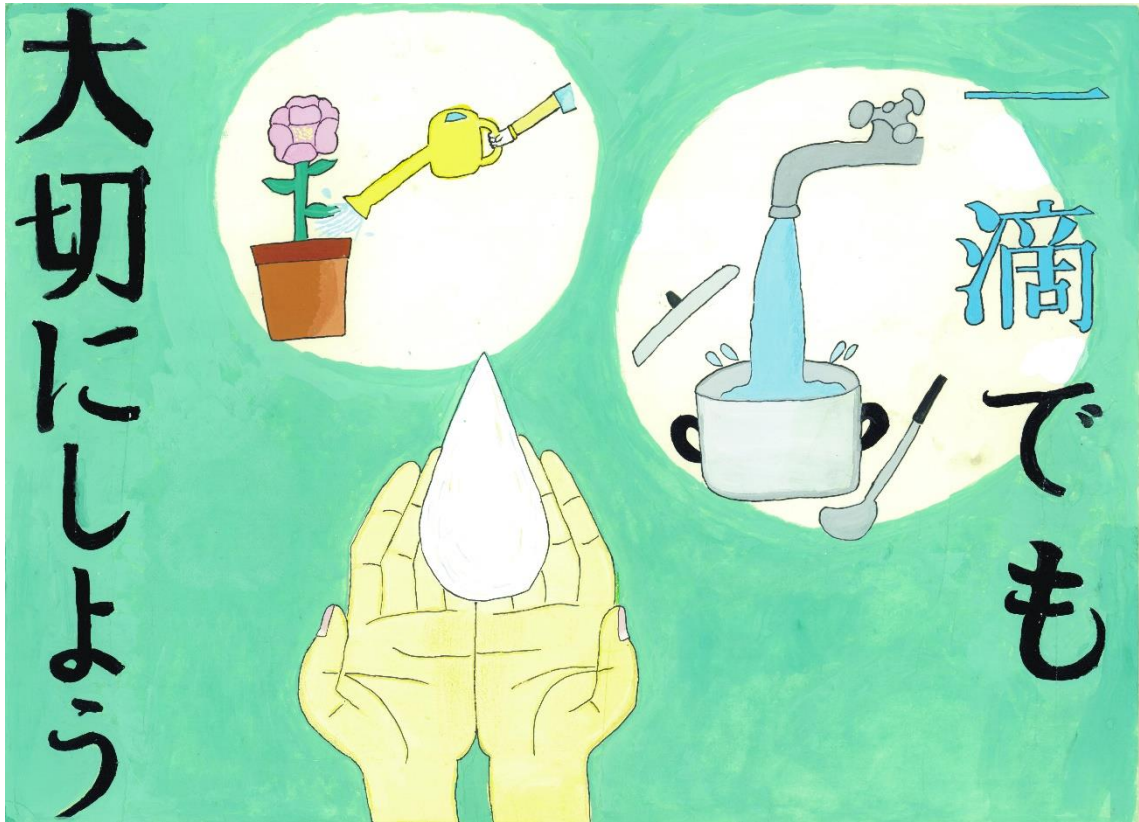
講評

日常でありながら、広い視野で水道水の場面を描いている。

遊びの場や生活の場、また、学習の場や飼育の場を保障するものである。

流しそうめんは水道水が無ければ成立しないのだと、ふと思わされた作品である。

入選



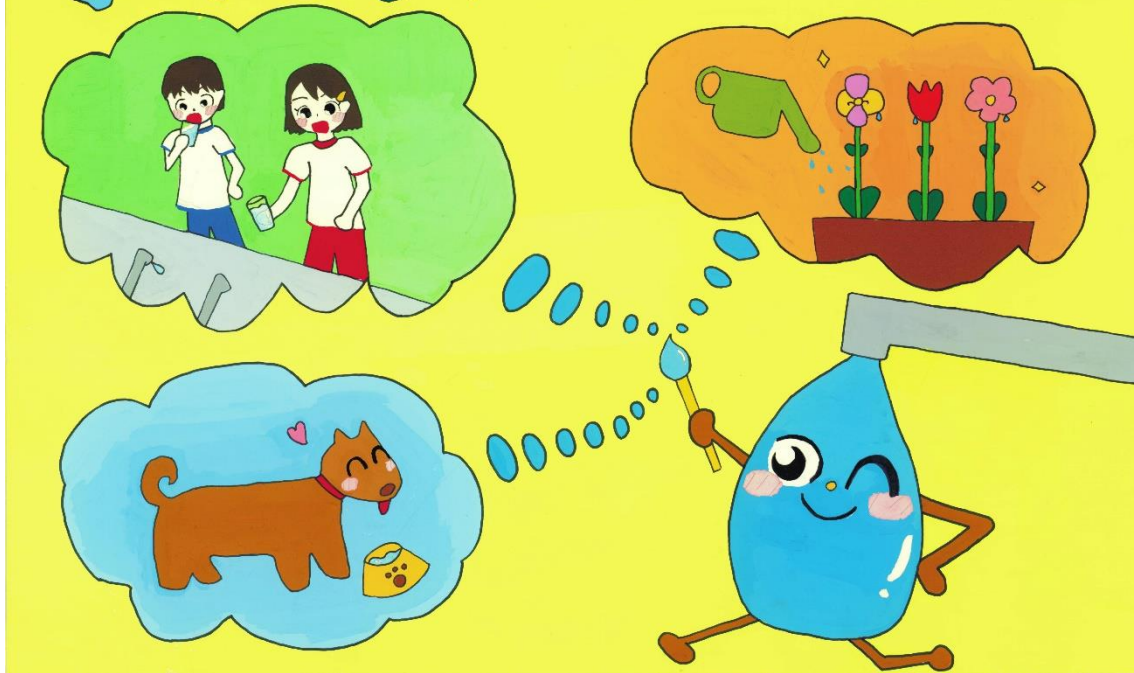
松江市立第二中学校 1年 伊藤 くるみさん

講評

水道水が生活場面で利用されている。

構成はシンプルだが丁寧に描かれている。

水はみんなの宝物



松江市立第二中学校 2年 山口 茉紀さん

講評

水道水が生活場面で利用されている。

絵柄も可愛く、配色の美しさがある。



松江市立第三中学校 2年 日野 遥菜さん

講評

蛇口から流れ出る水の様子や利水の場面が丁寧に描かれている。中学生らしい高い構成力を感じる作品である。

雨水と流れる川がさり気なく配されているところに、表現力の良さが伝わる。